

(12) CERERE DE BREVET DE INVENȚIE

(21) Nr. cerere: a 2023 00018

(22) Data de depozit: 04/07/2022

(41) Data publicării cererii:
30/06/2023 BOPI nr. 6/2023

(71) Solicitant:
• ȘAMU ALEXANDRA,
STR.EMIL RACOVIȚĂ NR.29B, BL.1, ET.6,
AP.22, ALBA-IULIA, AB, RO

(72) Inventatori:
• ȘAMU ALEXANDRA,
STR.EMIL RACOVIȚĂ NR.29B, BL.1, ET.6,
AP.22, ALBA-IULIA, AB, RO

(74) Mandatar:
WEIZMANN ARIANA & PARTNERS
AGENȚIE DE PROPRIETATE
INTELECTUALĂ S.R.L., STR.11 IUNIE
NR.51, SC.A, ET.1, AP.4, SECTOR 4,
BUCUREȘTI

(54) ABSORBANT CU DUBLĂ PROTECȚIE

(57) Rezumat:

Invenția se referă la un absorbant steril cu dublă protecție destinat igienei intime. Absorbantul, conform invenției este format din mai multe straturi realizate din materiale cu proprietăți diferite, un strat (1) exterior, impermeabil prevăzut cu niște porțiuni (2) de adeziv pentru fixare pe un chilot, un strat (3) interior către corpul uman, permeabil la lichide, mai multe straturi (4) absorbante, intermediare dispuse între cele două straturi (1 și 3) exterior și interior, având niște bariere (5) de protecție, iar în zona mediană fiind dispus un miez (6) absorbant, pe direcție longitudinală, de o parte și de alta a miezului (6) sunt prevăzute niște aripioare (7) laterale, absorbante, care sunt formate prin câte o decupare (D) practică după un contur (C), delimitând straturile (4) absorbante de stratul (1) exterior, impermeabil care vine în contact cu chilotul unui utilizator, aripioare (7) care se îndoaie la 90° către exterior și care previn scurgerile laterale nedorite, fixarea suplimentară de chilot realizându-se prin îndoirea a două bretele (8) formate prin decuparea (D) și fixarea acestora de chilot.

Revendicări: 1
Figuri: 6

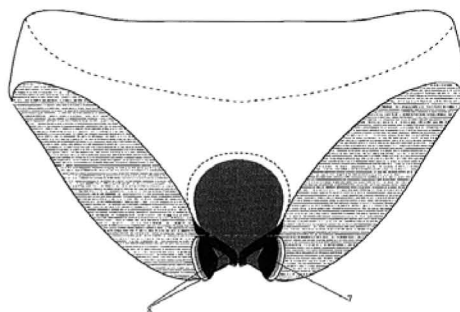


Fig. 5



OFICIUL DE STAT PENTRU INVENȚII ȘI MĂRCI	
CERERE DE MODEL DE UTILITATE	
Nr.	U 2022 00022
Data de depozit	04-07-2022

Absorbant cu dublă protecție

OFICIUL DE STAT PENTRU INVENȚII ȘI MĂRCI	
Cerere de brevet de invenție	
Nr.	a 2023 00018
Data de depozit	04-07-2022

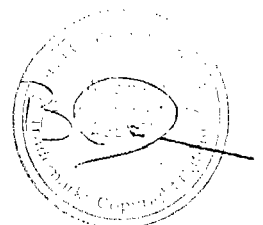
Invenția se referă la un absorbant steril cu dublă protecție destinat igienei intime.

Este cunoscut faptul că produsele absorbante destinate igienei personale, au diferite forme cât mai adaptate corpului uman, fiind realizate din mai multe straturi suprapuse, prezentând două zone de capăt și o zonă intermediară, având canale multiple situate atât la prima, cât și la a doua zonă de capăt și cel puțin un canal situat în zona intermediară și alungit pe direcția longitudinală, ce au ca efect creșterea fiabilității funcționale a absorbantului.

Din documentul **US 2005 0080391 A1** este cunoscut un absorbant care oferă o suprafață absorbantă mărită destinată absorbției lichidului de excreție, și care prezintă o suprafață suplimentară care este situată într-o zonă centrală a absorbantului. Suprafața absorbantă suplimentară este divizată după o linie centrală formând două porțiuni absorbante simetrice, care atunci când este exercitată o forță de comprimare în zona femurală, porțiunile absorbante divizate se ridică astfel încât, sângele menstrual să poată fi absorbit nu numai prin suprafețele interioare, ci și prin suprafețele exterioare. Prin urmare, suprafața absorbantă poate fi mai mare decât cea a absorbantelor convenționale, iar scurgerea laterală poate fi prevenită cu succes.

Indiferent de forma pe care o au, pentru fixarea absorbantelor de lenjerie, acestea dispun de o suprafață exterioară impregnată cu adeziv, iar pentru o siguranță sporită de laterale, de asemenea impregnate cu adeziv.

Indiferent de forma sau dimensiunile absorbantului, apar situații nedorite când straturile absorbante nu oferă suficientă protecție, iar datorită comprimării absorbantului în zona femurală, acesta nu mai are eficacitate, suprafața absorbantă se micșorează dimensional și apar scurgeri menstruale laterale nedorite.



Problema pe care o rezolvă prezenta invenție constă în mărirea suprafeței de absorbție a unui absorbant în zona mediană a acestuia .

Această problemă este rezolvată prin crearea unui absorbant igienic realizat din mai multe straturi de materiale cu proprietăți diferite, un strat exterior impermeabil cu adeziv de fixare pe chilot, un strat interior, către corpul uman, permeabil la lichide, mai multe straturi absorbante intermediare poziționate între stratul exterior și cel interior, cu bariere de protecție, în zona mediană existând un miez absorbant, dispus longitudinal iar de o parte și de alta a sa fiind dispuse aripioare laterale absorbante, ce sunt formate prin câte o decupare practică după un contur C, delimitând straturile absorbante de stratul impermeabil ce vine în contact cu chilotul utilizatorului, rezultând astfel bretelele de fixare. Aripioarele ce se îndoaie după forma corpului uman, până la 90 grade către exterior, previn scurgerile laterale nedorite, fixarea suplimentară a absorbantului de lenjerie realizându-se prin îndoirea celor două bretele formate din decuparea aripioarelor absorbante.

Avantajele pe care le oferă prezentul absorbant conform invenției constau în:

- Oferă o protecție sporită în zona mediană a absorbantului;
- Nu implică tehnologii de fabricație costisitoare;
- Nu incomodează utilizatorul;
- Sunt prevenite scurgerile laterale, ce apar la comprimarea nedorită a absorbantului în zona mediană;
- Reduce comprimarea nedorită a absorbantului din zona mediană femurală.

În cele ce urmează este dat un exemplu de realizare a invenției în legătură și cu figurile 1-6 care reprezintă :

Fig 1 vedere din față a absorbantului;

Fig 2 vedere din spate;

Fig 3 vedere din lateral pe direcție longitudinală;

Fig 4 vedere din lateral pe direcție transversală;

Fig 5 vedere frontală a absorbantului fixat pe chilot;



Fig 6 vedere în perspectivă a absorbantului fixat în poziția de utilizare;

Absorbant igienic conform invenției este realizat din mai multe straturi de materiale cu proprietăți diferite, un strat exterior **1** impermeabil, ce este prevăzut cu porțiuni **2** de adeziv pentru fixarea pe chilot, un strat interior **3**, către corpul uman, permeabil la lichide, și unul sau mai multe straturi absorbante intermediare **4** poziționate între stratul exterior și cel interior.

Stratul interior **3** și straturile intermediare **4** au bariere de protecție **5**.

În zona mediană este format un miez **6**, dispus longitudinal, care are o textură suplimentară de absorbție. De o parte și de alta a miezului **6** sunt dispuse aripioare laterale absorbante **7**, ce se formează prin câte o decupare **D** practică după un contur **C**, delimitând straturile absorbante **4** de stratul impermeabil **1** ce vine în contact cu chilotul utilizatorului.

Aripioarele laterale absorbante **7**, atunci când absorbantul se fixează pe chilot, se îndoaie după forma corpului uman, până la 90 grade către exterior, după linia **L**, de o parte și de alta a decupajului chilotului din zona femurală. În acest fel, acestea previn scurgerile laterale nedorite.

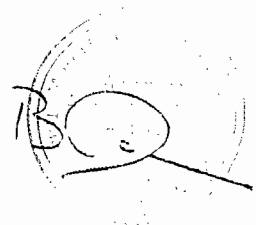
Fixarea suplimentară a absorbantului de chilot se realizează atât prin zona centrală cu adeziv de pe stratul exterior **1**, cât și prin îndoirea celor două bretele **8** ce rezultă în urma decupărilor **D** și fixarea acestora de chilot.

Absorbantul conform invenției poate fi realizat ușor, pe liniile tehnologice existente și prin adaptarea tiparelor uzuale la forma și decupajele prezentate în invenție.



REVEDICARE

Absorbant igienic realizat din mai multe straturi de materiale cu proprietăți diferite, un strat exterior (1) impermeabil prevăzut cu porțiuni (2) de adeziv pentru fixare pe chilot, un strat interior (3) către corpul uman, permeabil la lichide, mai multe straturi absorbante intermediare (4) poziționate între stratul exterior și cel interior, cu bariere de protecție (5), în zona mediană existând un miez absorbant (6), caracterizat prin aceea că pe direcție longitudinală, de o parte și de alta a miezului (6) sunt dispuse aripioare laterale (7) absorbante, ce sunt formate prin câte o decupare (D) practică după un contur (C), delimitând straturile absorbante (4) de stratul impermeabil exterior (1) ce vine în contact cu chilotul utilizatorului, aripioare (7) ce se îndoaie la 90 grade către exterior, ce previn scurgerile laterale nedorite, fixarea suplimentară a absorbantului realizându-se prin îndoirea celor două bretele (8) formate prin decupare și fixarea acestora de chilot.



IMAGINI

fig. 1

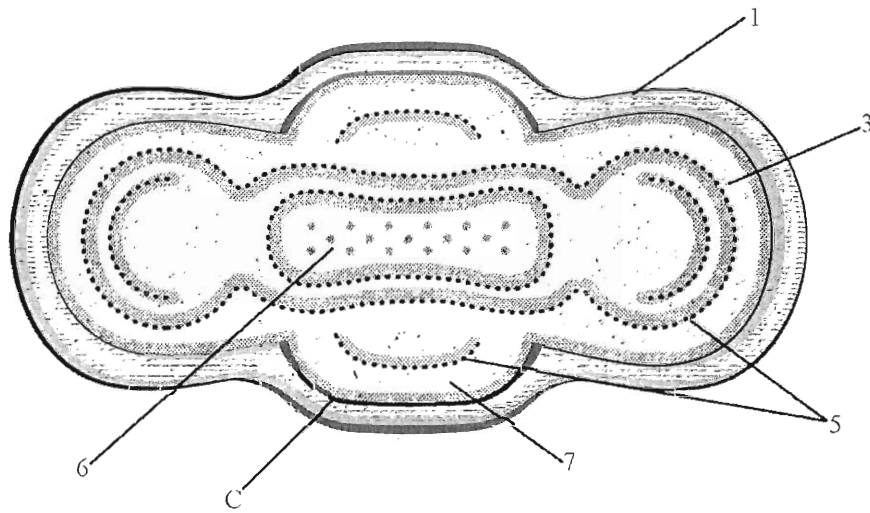


fig. 2

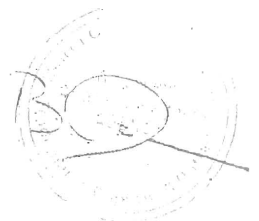
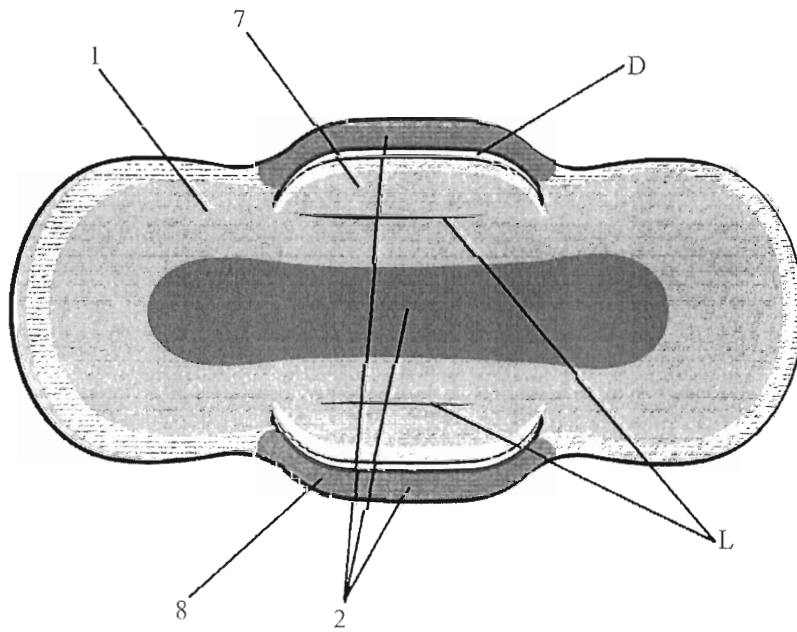


fig.3

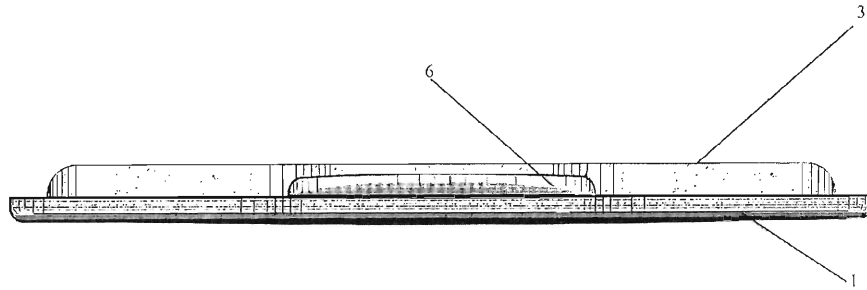


fig. 4

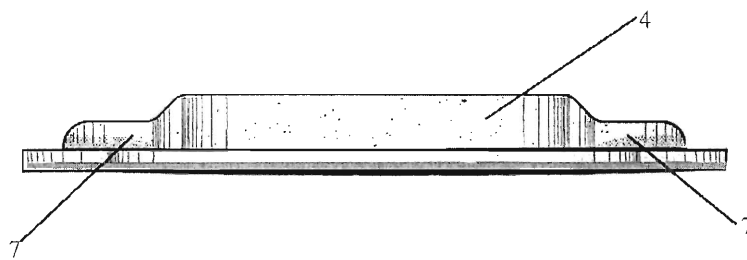


fig.5

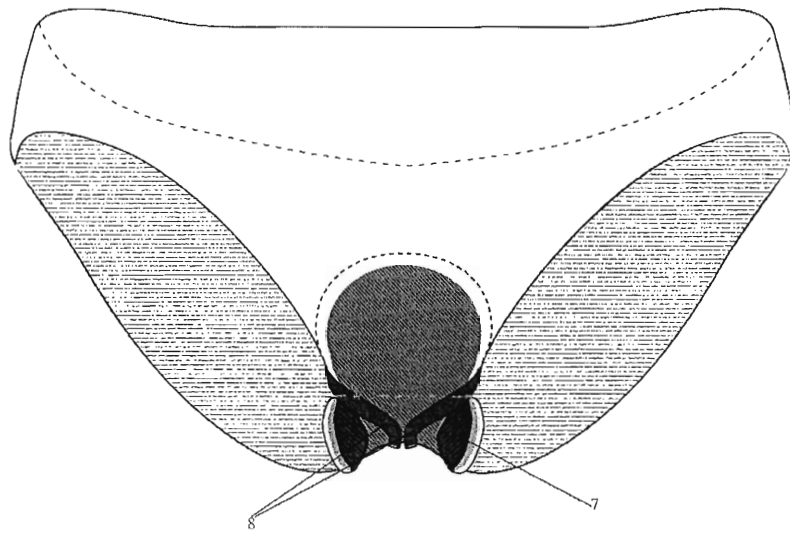


fig.6

