

(12) CERERE DE BREVET DE INVENȚIE

(21) Nr. cerere: a 2022 00454

(22) Data de depozit: 28/07/2022

(41) Data publicării cererii:  
29/11/2022 BOPI nr. 11/2022

(71) Solicitant:  
• S&E INNOVATIVE CONSTRUCTION,  
STR.LAMINOARELOR NR.3, BL.2, SC.B,  
AP.12, BRAȘOV, BV, RO

(72) Inventatori:  
• ZAHARIA RĂZVAN, STR.CRIȘANA NR.8,  
BRAȘOV, BV, RO

(74) Mandatar:  
DENNEMEYER & ASSOCIATES S.R.L.,  
STR.AUREL VLAICU NR.94, ET.1,  
BRAȘOV, JUDEȚUL BRAȘOV

Data publicării raportului de documentare:  
30.01.2024

(54) ANSAMBLU DE CUPLARE RAPIDĂ A UNUI BALCON  
PE STRUCTURA UNEI CLĂDIRI ȘI METODĂ DE PRINDERE  
PRIN CUPLARE

(57) Rezumat:

Invenția se referă la un ansamblu de cuplare rapidă a unui balcon pe structura unei clădiri și metodă de prindere prin cuplare a unui balcon pe structura unei clădiri, utilizând ansamblul de cuplare rapidă conform invenției. Ansamblul de cuplare rapidă a unui balcon pe structura unei clădiri, conform invenției, este format dintr-o parte (1) fixă și o parte (2) mobilă, partea (1) cuprinzând o placă (1.1) de bază, două plăci (1.2) laterale și un sistem (1.8) de pivotare a părții (2) mobile, plăcile (1.2) laterale sunt unite între ele de o placă (1.5) metalică de ghidaj și sunt prevăzute cu câte un decupaj (1.3) în formă de U pentru primirea unui bulon (2.3) de cuplare situat pe partea (2) mobilă și cu o gaură (1.4) pentru un pin de siguranță, iar partea (2) mobilă este formată dintr-o placă (2.1) de bază pe care sunt sudate două plăci (2.2) laterale prevăzute cu câte un decupaj în care este fixat un bulon (2.3) de cuplare de care este atașată o pană (2.4) de ghidare și un decupaj (2.5) pentru pinul de siguranță. Metoda de prindere prin cuplare a unui balcon pe structura unei clădiri, conform invenției, constă în dispunerea părții fixe pe structura unei clădiri, poziționarea prin glisare a părții mobile pe structura balconului, angrenarea structurii balconului având încorporată partea mobilă la o înălțime situată ușor deasupra punctului de prindere de pe structura clădirii, cuplarea părții fixe și a celei mobile între ele, fixarea pinului de siguranță, slăbirea și detașarea de balcon a

lanțurilor macaralei, reglarea balconului prin acționarea sistemului de pivotare, definitivarea poziției balconului prin poziționarea unor distanțiere sau prin reglarea de șuruburi sau alte elemente filetate între grinda de suport a balconului și partea șasiului balconului așezată deasupra grinzii de suport și prinderea mecanică sau lipirea distanțierelor pentru a preveni deplasarea acestora.

Revendicări: 12  
Figuri: 5

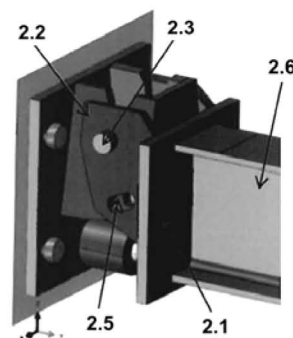


Fig. 3c





## RAPORT DE DOCUMENTARE

CBI nr. a 2022 00454	Data de depozit: 28.07.2022	Data de prioritate:
Titlul invenției	ANASAMBLU DE CUPLARE RAPIDĂ A UNUI BALCON PE STRUCTURA UNEI CLĂDIRI ȘI METODĂ DE PRINDERE PRIN CUPLARE	
Solicitant	S&E INNOVATIVE CONSTRUCTION	
Clasificarea cererii (Int.Cl.)	E04B1/00(2006.01), E04B1/21(2006.01), E04B1/48(2006.01)	
Domenii tehnice cercetate (Int.Cl.)	E04B	
Colecții de documente de brevet cercetate		
Baze de date electronice cercetate	RoPatent, Epodoc, Patenw	
Literatură non-brevet cercetată		

Documente considerate a fi relevante		
Categoria	Date de identificare a documentelor citate și, unde este cazul, indicarea pasajelor relevante	Relevant față de revendicarea nr.
Y	RO 132314 B1 (UNIVERSITATEA TEHNICĂ DE CONSTRUCȚII BUCUREȘTI), 30.03.2022 întreg documentul	1-12
Y	WO 2022112505 A1 (SAPPHIRE BALCONIES LIMITED), 02.06.2022 exemplul de realizare pag. 18-24, fig.1-7 și fig.11	1-12



Documente considerate a fi relevante - continuare		
Categoria	Date de identificare a documentelor și, unde este cazul, indicarea pasajelor relevante	Relevant față de revendicarea nr.
A	EP 1477400 A1 (JUKOVA OY), 17.11.2004 întreg documentul	1-12
A	GB 2595538 A (DEEP CONTRACTORS LIMITED), 01.12.2021 întreg documentul	1-12
Unitatea invenției (art.18)		
Observații:		

Serviciul Examinare de Fond: Mecanica

Data redactării: 04/04/2023

Examinator,  
**Ing. Anca Simona IONESCU**



Litere sau semne, conform ST.14, asociate categoriilor de documente citate	
<p><b>A</b> - Document care definește stadiul general al tehnicii și care nu este considerat de relevanță particulară;</p> <p><b>D</b> - Document menționat deja în descrierea cererii de brevet de invenție pentru care este efectuată cercetarea documentară;</p> <p><b>E</b> - Document de brevet de invenție având o dată de depozit sau de prioritate anterioară datei de depozit a cererii în curs de documentare, dar care a fost publicat la sau după data de depozit a acestei cereri, document al cărui conținut ar constitui un stadiu al tehnicii relevant;</p> <p><b>L</b> - Document care poate pune în discuție data priorității/lor invocată/e sau care este citat pentru stabilirea datei de publicare a altui document citat sau pentru un motiv special (se va indica motivul);</p> <p><b>O</b> - Document care se referă la o dezvăluire orală, utilizare, expunere, etc;</p>	<p><b>P</b> - Document publicat la o dată aflată între data de depozit a cererii și data de prioritate invocată;</p> <p><b>T</b> - Document publicat ulterior datei de depozit sau datei de prioritate a cererii și care nu este în contradicție cu aceasta, citat pentru mai buna înțelegere a principiului sau teoriei care fundamentează invenția;</p> <p><b>X</b> - document de relevanță particulară; invenția revendicată nu poate fi considerată nouă sau nu poate fi considerată ca implicând o activitate inventivă, când documentul este luat în considerare singur;</p> <p><b>Y</b> - document de relevanță particulară; invenția revendicată nu poate fi considerată ca implicând o activitate inventivă, când documentul este combinat cu unul sau mai multe alte documente de aceeași categorie, o astfel de combinație fiind evidentă unei persoane de specialitate;</p> <p><b>&amp;</b> - document care face parte din aceeași familie de brevete de invenție.</p>