

(12) CERERE DE BREVET DE INVENȚIE

(21) Nr. cerere: a 2016 01050

(22) Data de depozit: 28/12/2016

(41) Data publicării cererii:  
29/09/2017 BOPI nr. 9/2017

(71) Solicitant:  
• CHIRA SILVIU GHEORGHE,  
STR. ION CORVIN BL. C9, AP. 20, REȘIȚA,  
CS, RO

(72) Inventatori:  
• CHIRA SILVIU GHEORGHE,  
STR. ION CORVIN BL. C9, AP. 20, REȘIȚA,  
CS, RO

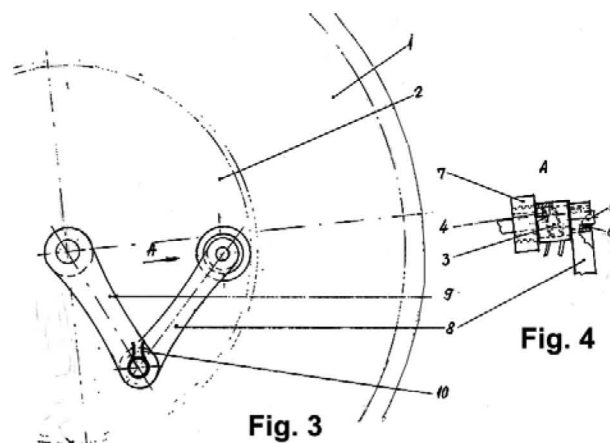
(74) Mandatar:  
CABINET DE PROPRIETATE  
INDUSTRIALĂ S.I. S.R.L.,  
STR. MOISE DOBOȘAN NR. 110,  
TIMIȘOARA, JUDEȚUL. TIMIȘ

(54) SISTEM ANTIALUNECARE PENTRU DOTAREA  
TRENURILOR DE ATERIZARE A AVIOANELOR

(57) Rezumat:

Invenția se referă la un sistem antialunecare pentru dotarea trenurilor de aterizare a avioanelor. Sistemul conform invenției este constituit dintr-o turbină (3) prevăzută cu niște palete (4) de formă sferică, un ax (5) pe care este dispusă turbina (3) și o rolă (7) realizată din cauciuc, axul (5) fiind montat pe o pârghie (8) mobilă, dispusă la rândul ei pe o pârghie (9) fixă, asigurată cu ajutorul unei siguranțe (10).

Revendicări: 1  
Figuri: 4





## SISTEM ANTIALUNECARE PENTRU DOTAREA TRENURILOR DE ATERIZARE AL AVIOANELOR

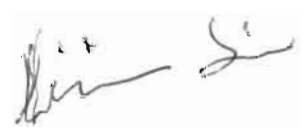
Invenția se referă la un sistem antialunecare de la roțile trenului de aterizare care să realizeze rotirea roților odată cu coborârea trenului de aterizare așa încât să nu se producă explozia pneului. Se cunoaște invenția 117963B Servodistribuitor pentru reglarea proporțională a presiunii de frânare a aeroplanelor în rulajul la sol. Servodistribuitorul este alcătuit dintr-un motor de cuplu, un preamplificator de cuplu hidraulic de tip duză – paletă și un etaj de putere cu sertar cilindric, la care este realizată și reacția în presiune de la sarcină. Acest tip de servodistribuitor prezintă următoarele avantaje:

- Pierderi permanente de energie hidraulică;
- Sensibilitate la impurificarea lichidului de lucru;
- Complexitate constructivă.

Sistemul antialunecare, conform invenției elimină dezavantajele de mai sus, prin aceea că rularea roților la coborârea trenului de aterizare se realizează cu ajutorul unei turbine hidraulice sau pneumatice care are montată pe axul ei o rolă de cauciuc.

Invenția prezintă următoarele avantaje:

- Simplitate constructivă;
- Comanda se face prin cabina pilotului;
- Nu sunt pierderi de energie;
- Nu se produce spargerea pneului.



Se dă în continuare, un exemplu de realizare a invenției în legătură și cu figura care cuprinde o vedere din A pentru a arăta poziționarea turbinei și rolei față de janta roții.

Sistemul de antialunecare de la roțile trenului de aterizare alcătuit din *roata* (1) a trenului de aterizare cu *janta* (2), o *turbină* (3) prevăzută cu niște *palette* (4) de formă sferică așezată fix pe un *ax comun* (5) ce deține la un capăt *rulmenții* (6) pe care se sprijină *rola* (7) montate pe *axul* (5).

Ansamblul rolă, turbină și ax se găsește fixat și cu *rulmenții* (6) pe o *pârghie mobilă* (8) atașată la o altă *pârghie* (9) oscilând față de aceasta pe bucșă sau rulmenți nefigurați, de plasarea laterală nefiind permisă de *siguranța – arc* (10).

CABINET DE PROPRIETATE  
INDUSTRIALĂ S.R.L. SRL  
TIMIȘOARA

## REVENDICARE

Sistemul antialunecare pentru dotarea trenurilor de aterizare, caracterizat prin aceea că, în scopul rotirii roții începând cu coborârea trenului de aterizare și pentru evitarea spargerii pneului este realizat din *roata* (1) *trenului de aterizare* prevăzută cu *jantă* (2), o *turbină* (3) prevăzută cu niște *palette* (4) de formă sferică, un *ax* (5) ce deține *turbina* (3) și *rola* (7) din cauciuc rezistent, axul fiind montat pe *pârghia mobilă* (8) ce se găsește la rândul ei montată pe *pârghia fixă* (9) asigurată de o *siguranță – arc* (10).

CĂMINUL DE PROPRIETATE  
INDUSTRIALĂ SRL  
TIMIȘOARA



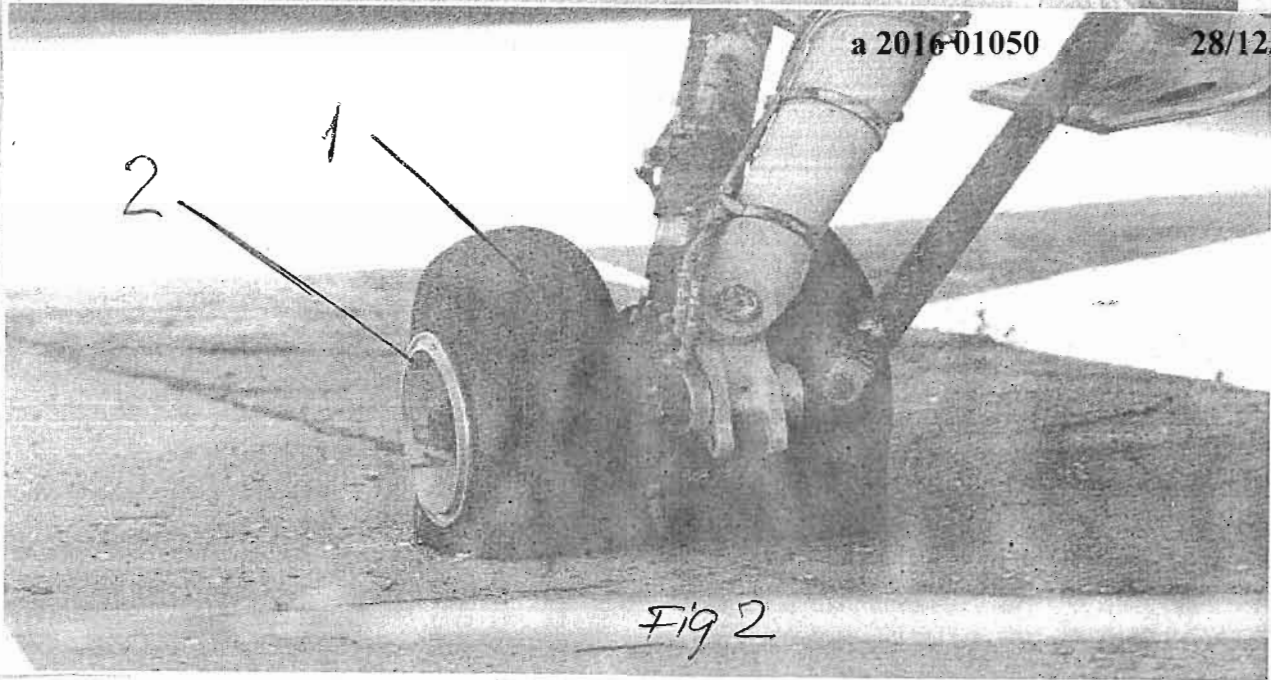


FIG 2

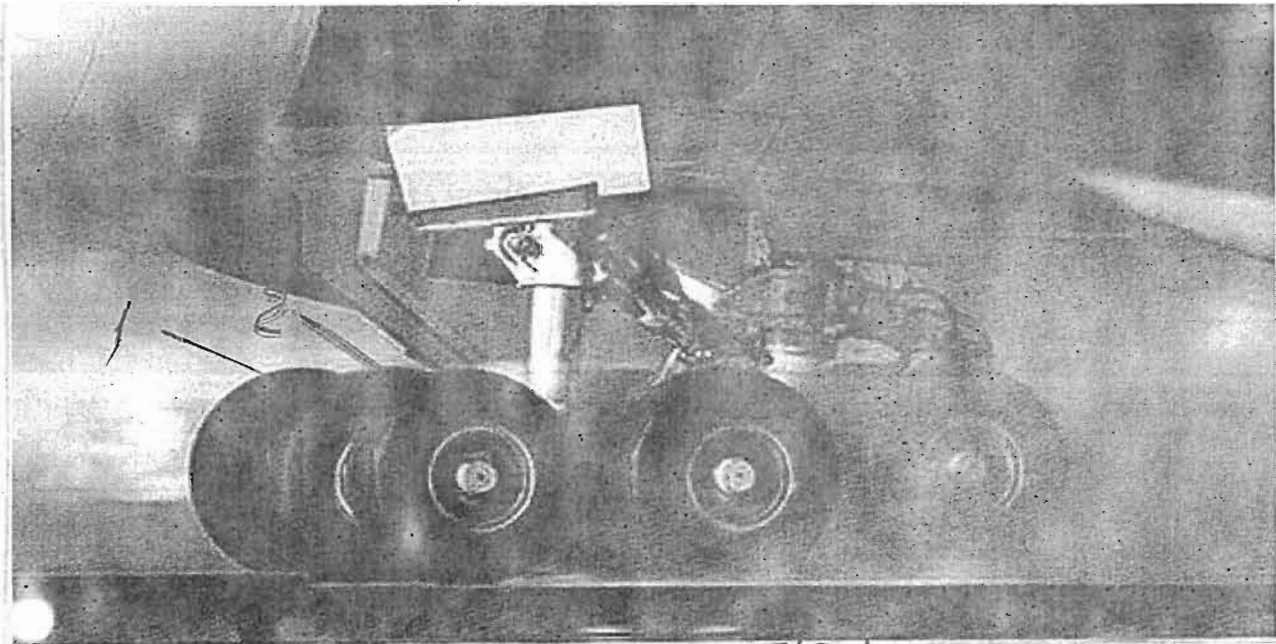


FIG 1

CABINET DE PROPRIETATE  
INDUSTRIALĂ S.I. SRL  
TIMIȘOARA

*[Handwritten signature]*

*[Handwritten signature]*

a 2016 01050

A

FIG 4

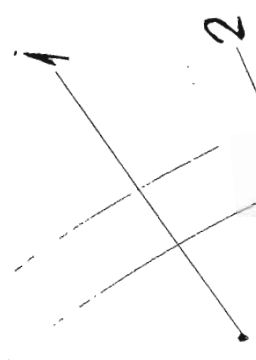
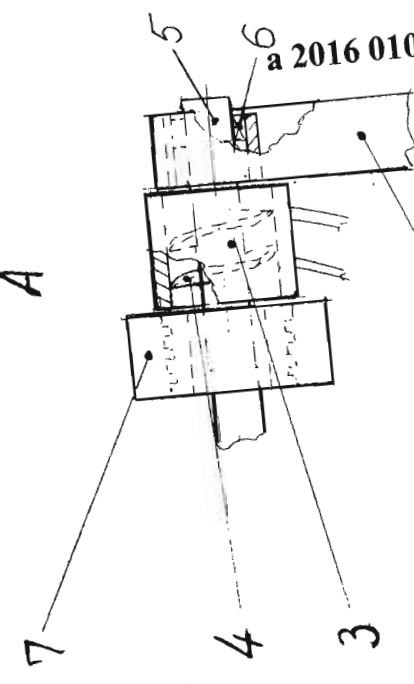
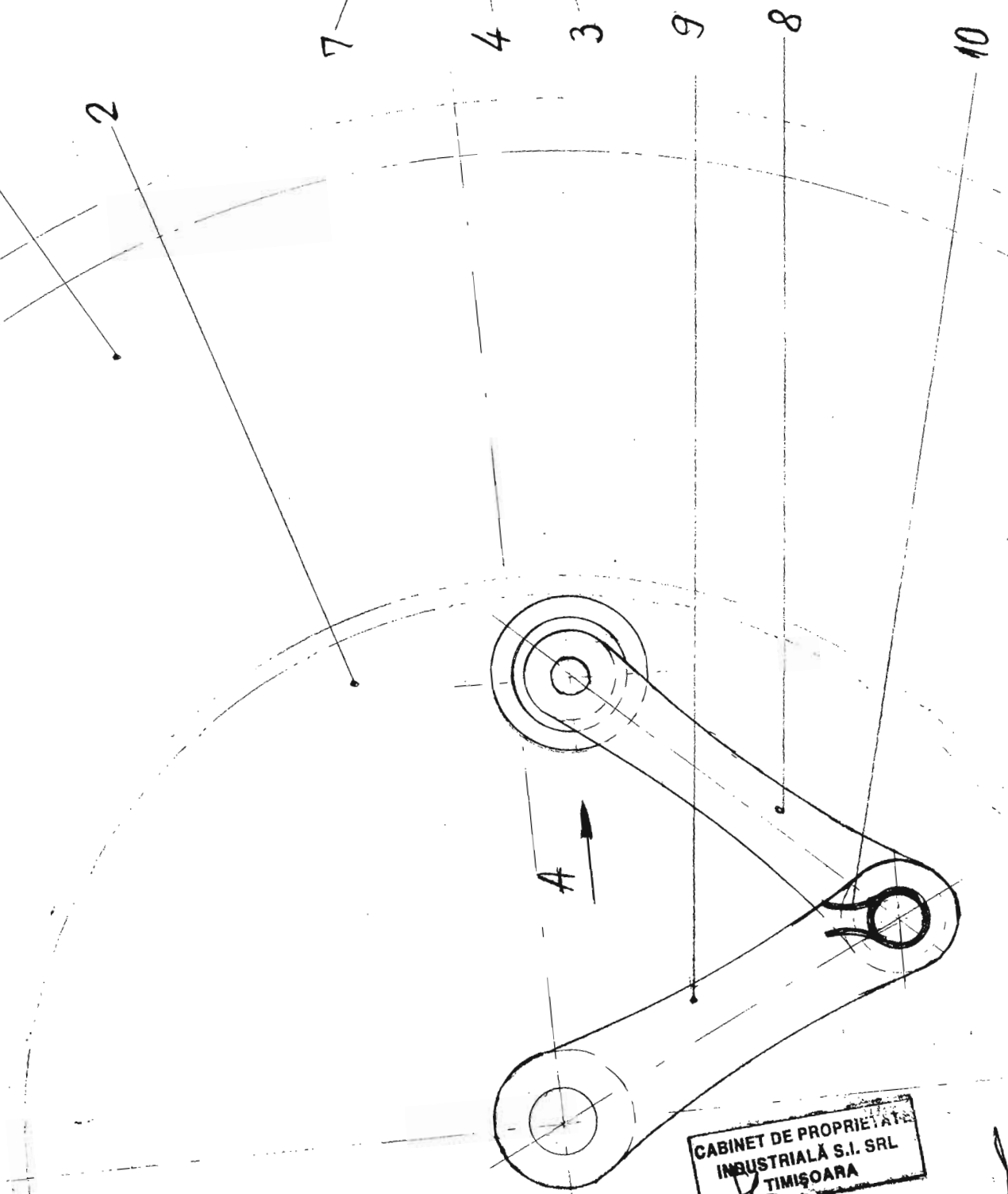


FIG 3



CABINET DE PROPRIETATE  
INDUSTRIALĂ S.I. SRL  
TIMIȘOARA

*Handwritten signature*