



(12) CERERE DE BREVET DE INVENȚIE

(21) Nr. cerere: a 2014 00951

(22) Data de depozit: 04/12/2014

(41) Data publicării cererii:
30/06/2016 BOPI nr. 6/2016

(71) Solicitant:
• VOLANSCHI OVIDIU- ALEXANDRU,
ȘOS. OLTENIȚEI NR. 127, SECTOR 4,
BUCUREȘTI, B, RO

(72) Inventatori:
• VOLANSCHI OVIDIU- ALEXANDRU,
ȘOS. OLTENIȚEI NR. 127, SECTOR 4,
BUCUREȘTI, B, RO

(54) EXCENTRIC SUPLEMENTAR PENTRU BATERIE SANITARĂ
CU MONTAJ PE PERETE

(57) Rezumat:

Invenția se referă la un adaptor suplimentar, folosit pentru racordarea unei baterii sanitare de tip cadă, duș, lavoar sau spălător, cu montaj pe perete, destinată instalațiilor de apă menajeră. Adaptorul conform invenției este alcătuit dintr-un corp (1) filetat la interior, și un cilindru (2) filetat la exterior, având profilul filetelor pe stânga, pentru a se interconecta direct între corpul unei baterii sanitare și o piuliță "olandeză" având niște axe (3 și 4) paralele, dar decalate cu o valoare adecvată D exc, pentru a crea un cuplaj excentric necesar compensării abaterilor dimensionale dintre axele racordurilor de apă rece și apă caldă, îngropate în zidărie, în raport cu cele ale bateriei sanitare.

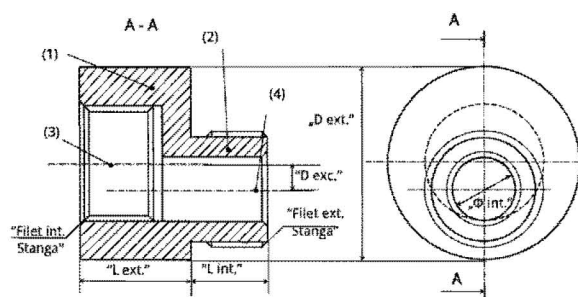


Fig. 1

Revendicări: 2

Figuri: 2



15

“EXCENTRIC SUPLIMENTAR”
PENTRU BATERIE SANITARA CU MONTAJ PE PERETE

DESCRIERE

Domeniul invenției.

Prezenta invenție se referă la un adaptor excentric suplimentar prevăzut cu o intrare filetată la interior și o ieșire filetată la exterior având axe paralele dar diferite, utilizat la racordarea bateriilor sanitare (cada, dus, lavoar sau spalator) în instalații deja existente, în particular dar nu limitat, cu montaj pe perete.

Stadiul tehnicii.

În stadiul actual al tehnicii, este cunoscut faptul că, montarea unei baterii sanitare de cada sau dus presupune racordarea alimentării cu apă rece și caldă din instalația ce se află îngropată în perete sau tencuiala prin intermediul unor elemente filetate care trebuie să asigure o îmbinare facilă și o foarte bună etansare de presurizare .

Este cunoscut faptul că, elementele de îmbinare filetate dintre bateria sanitară și terminalele țevilor din perete prezintă nealiniari datorate abaterilor de poziție dar și a diverselor modele tehnologice, ce trebuie compensate astfel încât să se păstreze condițiile tehnologice de etansare și cele de fixare și poziționare mecanică.

Pentru rezolvarea acestor diferențe, se cunosc dispozitive adaptabile ca, nipluri, prelungitoare și reductii concentrice și excentrice care au diverse forme și dimensiuni filetate la ambele capete interior și/sau exterior pentru a compensa diferențele de tip-dimensiuni.

Sunt cunoscute patentele SUA cu numerele:
US4126296 ; US20110239439 și US 2790654

Acestea prezintă dezavantajul că, conțin dispozitive mecanice și soluții tehnologice greoaie impuse de solicitările mecanice mari, care în unele situații afectează designul și estetica bateriei necesitând unelte și dispozitive auxiliare de montare/demontare și, au un cost de producție relativ ridicat.

Se cunoaște și utilizarea în mod frecvent în practică a unui adaptor de tip “reducție excentrică” $G \frac{1}{2} - G \frac{3}{4}$ pentru a realiza conectarea între “Piulita Olandeză” ce se află în kit-ul bateriilor și terminalele din perete .

Acestea prezintă dezavantajul că, odată montate rămân prinse în zidărie sau faianță și, în cazul înlocuirii bateriei cu un alt model, este necesară spargerea peretelui pentru înlocuirea sau repositionarea acestora.

Problemă tehnică

Problema tehnică pe care o rezolvă invenția este aceea că, adaptorul excentric suplimentar amplasat între “Piulita Olandeză” și corpul bateriei oferă o soluție simplă, estetică, ieftină și rapidă de adaptare a unui nou model de baterie la un racord vechi îngropat în perete și elimină astfel necesitatea spargerii peretelui pentru înlocuirea și repositionarea terminalelor excentrice încastrate în zidărie sau faianță dacă, are distanță între piulitele olandeze diferită față de vechea baterie, fără a afecta estetica produsului sau a poziționării.

Expunerea invenției

Obiectul invenției de față este un adaptor excentric suplimentar monobloc pentru baterie sanitara cu montaj pe perete construit conform procedeelelor cunoscute prevazut cu o intrare filetata la interior si o iesire filetata la exterior avand axe paralele alcatuit conform Fig.1 din:

- 1- corp exterior avand gabarit „D ext” si la interior alezaj filetat stanga (de regula cu M18 x 1,5) si lungimea „L ext”;
- 2- cilindru excentric avand la exterior filet stanga (de regula cu M18 x 1,5) si la interior „Φ int.” cu lungimea „L int”;
- 3- axa racord catre „Olandez”;
- 4- axa racord catre picior corp baterie avand excentricitatea „D exc.”;

Prezentarea avantajelor invenției

Inventia „excentric suplimentar” pentru baterie sanitara cu montaj pe perete prezinta avantajul ca, datorita sistemului facil de montaj realizeaza o insemnata economie de timp si de manopera la schimbarea sau inlocuirea unei baterii sanitare (cada, dus, lavoar sau spalator) in cazul in care distanta intre piulitele olandeze este diferita fata de vechea baterie prin aceea ca, fără a fi necesare scule sau aptitudini profesionale speciale, nu mai este necesara spargerea zidariei sau a faiantei urmate de reparatiile costisitoare necesare.

Inventia excentric suplimentar prezinta avantajul ca, prin modalitatea de montaj, nu se maresta distanta dintre ornamente/aparatori si perete.

Inventia „excentric suplimentar” datorita utilizarii filetelor pe stanga prezinta avantajul ca, poate fi infiletat direct in corpul bateriei.

Mod de utilizare a invenției

Se da, in continuare, un exemplu de utilizare a inventiei, in conformitate cu

Fig. 2, unde se inlocuieste pe □ CORPUL BATERIEI” , □ PIULITA OLANDEZA CU SCAUN ” cu piesa □ EXCENTRICUL SUPLIMENTAR” dupa care, se insurubeaza scaunul piulitei olandeze in alezajul mare al excentricului suplimentar si se regleaza pozitia acestuia dupa nevoie astfel incat sa se poata alinia si infileta corect □ PIULITA OLANDEZA CU SCAUN” in racordul □ EXCENTRIC G ½ - G ¾” incastrat in zid

Piesele □ EXCENTRIC G ½ - G ¾” si □ ORNAMENT” raman nemiscate in perete .

Montajul si asamblarea se realizeaza cu metode cunoscute prin intermediul sculelor obisnuite de instalator.

In mod similar, conform Fig. 2, se repeta operatia si pentru racordul secund.

REVEDICĂRI

1. „Excentric suplimentar” pentru baterie sanitara cu montaj pe perete caracterizat prin aceea că, este un prelungitor de racord ce contine o intrare filetata la interior si o iesire filetata la exterior avand axe paralele dar decalate cu valoare adecvata pentru a creea un cuplaj excentric necesar compensarii abaterilor de pozitie ale racordurilor de 3/4" incastrate in zidarie fata de distanta dintre axele racordurilor de apa rece si apa calda ale bateriei sanitare.
2. „Excentric suplimentar” pentru baterie sanitara cu montaj pe perete conform revendicării 1 caracterizati prin aceea că, profilul filetelor este pe stanga si are cota de regula M18 x 1,5 pentru a se interconecta direct intre corpul bateriei sanitare si piulita „Olandeza” detasata de corp, astfel incat distanta dintre ornamentul bateriei si perete sa nu fie marita.

REZUMAT

4

DESENE
"EXCENTRIC SUPLIMENTAR"
PENTRU BATERIE SANITARA CU MONTAJ PE PERETE

