

(12) CERERE DE BREVET DE INVENȚIE

(21) Nr. cerere: a 2013 01032

(22) Data de depozit: 20.12.2013

(41) Data publicării cererii:  
30.09.2014 BOPI nr. 9/2014

(71) Solicitant:  
• UNIVERSITATEA POLITEHNICA DIN  
TIMIȘOARA, PIAȚA VICTORIEI NR.2,  
TIMIȘOARA, TM, RO

(72) Inventatori:  
• ICLANZAN TUDOR ALEXANDRU,  
PIAȚA VICTORIEI NR. 5, SC. D, AP. 2,  
TIMIȘOARA, TM, RO

Data publicării raportului de documentare:  
28.08.2015

(54) INSTALAȚIE PENTRU COLECTAREA DEȘEURILOR

(57) Rezumat:

Invenția se referă la o instalație pentru colectarea deșeurilor menajere într-un spațiu public sau în apropierea unor locuințe. Instalația conform invenției este compusă din niște ansambluri (A și B) suport și, respectiv, turelă, ansamblul (A) suport fiind dispus subteran și fiind constituit dintr-o placă (107) postament, prevăzută cu o deschidere centrală, pentru accesul complet al unui container (101), care este fixată pe un postament (108) care delimitează gura unui compartiment subteran, pe placă (107) fiind fixate trei coloane (114) care susțin în interiorul compartimentului o placă (112) de rigidizare, comună, astfel încât un șurub (109) conducător, susținut în plăci (107 și 112), să acționeze o piuliță (110) de conducere, montată pe o placă (111) suport, intermediară, mobilă, pe care este așezat containerul (101), pe partea inferioară a plăcii (111) intermediare, în dreptul coloanei (114) opuse șurubului (109) conducător, fiind dispusă o rolă (119) de sprijin, profilată, pe un arbore (120) susținut de niște suporturi (121) fixate de placa (111) intermediară, ansamblul (B) turelă fiind alcătuit dintr-un capac (102) semicilindric, cu pereți subțiri, între niște pereți laterali drepecți ai acestuia fiind prevăzută o proeminență (103) lamelară care permite sprijinirea capacului containerului (101) în poziție semideschisă, pe capacul (102) semicilindric fiind prevăzută o deschidere radială sectorială, închisă de o clapetă (104) semicirculară, oscilantă, ce are un sector frontal degajat și acoperit cu o placă (123) transparentă, care să permită vizualizarea stării de umplere a containerului (101), ansamblul turelă (B) astfel constituit putând fi rabatat în poziție de descărcare datorită unor balamale (106) prin care este atașat de ansamblul (A) suport.

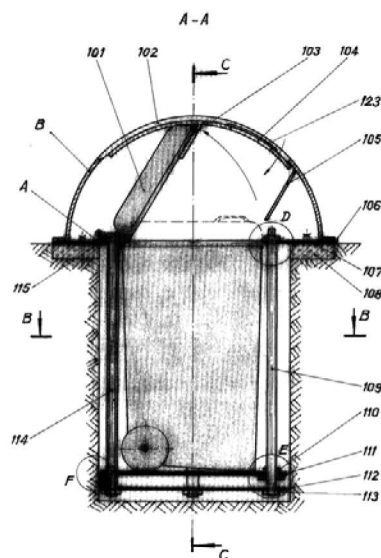


Fig. 1

Revendicări: 2  
Figuri: 8

Cu începere de la data publicării cererii de brevet, cererea asigură, în mod provizoriu, solicitantului, protecția conferită potrivit dispozițiilor art.32 din Legea nr.64/1991, cu excepția cazurilor în care cererea de brevet de invenție a fost respinsă, retrasă sau considerată ca fiind retrasă. Întinderea protecției conferite de cererea de brevet de invenție este determinată de revendicările conținute în cererea publicată în conformitate cu art.23 alin.(1) - (3).





# OFICIUL DE STAT PENTRU INVENȚII ȘI MĂRCI



Serviciul Examinare de Fond: MECANICĂ

Cont IBAN: RO29 TREZ 7032 0F36 5000 XXXX  
Trezoreria Sector 3, București  
Cod fiscal: 4266081

## RAPORT DE DOCUMENTARE

CBI nr. a 2013 01032	Data de depozit: 20/12/2013	Data de prioritate
Titlul invenției	INSTALAȚIE PENTRU COLECTAREA DEȘEURILOR	
Solicitant	ICLANZAN TUDOR ALEXANDRU, PIAȚA VICTORIEI NR. 5, SC. D, AP. 2, TIMIȘOARA, RO	
Clasificarea cererii (Int.Cl.)	B65F 1/12 <sup>(2006 01)</sup> , B65F 1/14 <sup>(2006 01)</sup> , B65F 1/16 <sup>(2006 01)</sup>	
Domenii tehnice cercetate (Int.Cl.)	B65F	
Colecții de documente de brevet cercetate	ROPatentSearch, EPODOC, TXTE	
Baze de date electronice cercetate		
Literatură non-brevet cercetată		

### Documente considerate a fi relevante

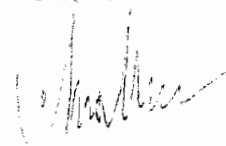
Categoria	Date de identificare a documentelor citate și, unde este cazul, indicarea pasajelor relevante	Relevant față de revendicarea nr.
Y	<b>EP 2006222 A1</b> (Ecogest S.r.l.) 24.12.2008 col. 1, parag. 0001 - 0003; col. 2, parag. 0014 - 0017; col. 4, parag. 0020 - 0023; col. 5, parag. 0031 - 0033; col. 6, parag. 0043 - 0049; fig. 1 - 20	1, 2
Y	<b>CN 201458167 U</b> (Huimin Jia) 12.05.2010 intregul document	1, 2
Y	<b>WO 2010/041969 A1</b> (MBE SOTKON SL) 15.04.2010 pag. 1, rând. 1 - 13; pag. 5, rând. 15 - 27; pag. 6, rând. 13 - 27; pag. 12, rând. 20 - 27; pag. 13, rând. 1 - 27; pag. 14, rând. 1 - 25; pag. 15, rând. 1 - 7; pag. 22, rând. 1 - 27; pag. 23, rând. 1 - 12; fig. 1 - 12	2

Formular B02

Documente considerate a fi relevante - continuare		
Referință	Date de identificare a documentelor și, unde este cazul, indicarea pasajelor relevante	Relevant față de revendicarea nr.
1	WO 2011/159179 A2 (TNL) - SOCIEDADE DE EQUIPAMENTOS ECOLOGICOS LDA; 22.12.2011 pag. 7, rand 18-28; pag. 10, rand 21-29; pag. 11, rand 1-13; pag. 12, 13	1
Unitatea invenției (art. 19)		
Observații:		

Data redactării: 01.07.2015

Examinator,  
MILITARU CRISTIN DORU



Litere sau semne, conform ST.14, asociate categoriilor de documente citate	
<p>A - Document care definește stadiul general al tehnicii și care nu este considerat de relevanță particulară</p> <p>D - Document menționat deja în descrierea cererii de brevet de invenție în care este efectuată cercetarea documentară</p> <p>E - Document de brevet de invenție având o dată de depozit sau de prioritate anterioară datei de depozit a cererii în curs de procedură, dar care a fost publicat la sau după data de depozit a acestei cereri; document al cărui conținut ar constitui un stadiu tehnic relevant</p> <p>L - Document în care poate pune în discuție data prioritatărilor anterioare sau care este citat pentru stabilirea datei de publicare a altui document citat sau pentru un motiv special (se va indica motivul)</p> <p>O - Citație în care se refera la o dezvaluire orală, utilizare publică sau altă</p>	<p>P - Document publicat la o dată aflată între data de depozit a cererii și data de prioritate invocată</p> <p>T - Document publicat ulterior datei de depozit sau datei de prioritate a cererii și care nu este în contradicție cu aceeași citat pentru mai bună înțelegere a principiului sau teoriei care fundamentează invenția</p> <p>X - document de relevanță particulară; invenția revendicată nu poate fi considerată nouă sau nu poate fi considerată ca impl. când o activitate inventivă - când documentul este luat în considerare și nouă</p> <p>Y - document de relevanță particulară; invenția revendicată nu poate fi considerată ca implicând o activitate inventivă - când documentul este combinat cu unul sau mai multe alte documente de aceeași categorie - o astfel de combinație fiind evidențiată unei persoane de specialitate</p> <p>Z - document care face parte din același număr de brevet sau invenție</p>