



(12) CERERE DE BREVET DE INVENȚIE

(21) Nr. cerere: a 2009 00778

(22) Data de depozit: 29.09.2009

(41) Data publicării cererii:
30.01.2014 BOPI nr. 1/2014

(71) Solicitant:
• INSTITUTUL NAȚIONAL DE
CERCETARE-DEZVOLTARE PENTRU
MAȘINI ȘI INSTALAȚII DESTINATE
AGRICULTURII ȘI INDUSTRIEI
ALIMENTARE,
BD. ION IONESCU DE LA BRAD NR. 6
SECTOR 1, BUCUREȘTI, B, RO

(72) Inventatori:
• PÎRNĂ ION, STR. FRASINULUI NR.16,
SECTOR 1, BUCUREȘTI, B, RO;
• IONIȚĂ GHIȚĂ, STR. FABRICII NR.2B-A,
BL.15D, SC.1, ET.5, AP.29, SECTOR 6,
BUCUREȘTI, B, RO

(54) SISTEM DE INDEXARE A POZIȚIEI ELEMENTELOR DE
SEMNALIZARE LA VEICULE ÎN TRANSPORT

(57) Rezumat:

Invenția se referă la un sistem de indexare a poziției elementelor de semnalizare la vehicule în transport, care constă în rabatarea suporturilor pe care sunt montate elementele de semnalizare luminoasă destinate vehiculelor în transport. Sistemul conform invenției este montat în partea posterioară a vehiculelor de gabarit, și este compus din niște bare (B) stânga, respectiv, dreapta, prinse de un șasiu (A) al vehiculului prin șuruburi, barele (B) fiind un ansamblu sudat, alcătuit dintr-un braț (1) îndoit la 90°, pe care se fixează un opritor (2) pentru un resort (R) prizonier față de o piesă (3) prevăzută cu un locaș (L1) de fixare special pentru poziția normală de transport, și un locaș (L2) unghiular, având o dimensiune (d), perpendicular față de locașul (L1) de fixare, în care, după indexare, se fixează în poziția retrasă din gabarit, printr-un indexor (4) solidar cu bara (1).

Revendicări: 1
Figuri: 4

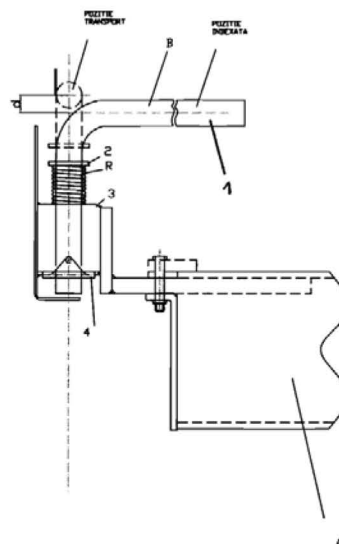


Fig. 1

Cu începere de la data publicării cererii de brevet, cererea asigură, în mod provizoriu, solicitantului, protecția conferită potrivit dispozițiilor art.32 din Legea nr.64/1991, cu excepția cazurilor în care cererea de brevet de invenție a fost respinsă, retrasă sau considerată ca fiind retrasă. Întinderea protecției conferite de cererea de brevet de invenție este determinată de revendicările conținute în cererea publicată în conformitate cu art.23 alin.(1) - (3).



SISTEM DE INDEXARE A POZIȚIEI ELEMENTELOR DE SEMNALIZARE LA VEHICULE ÎN TRANSPORT

Invenția se referă la un sistem de rabatere a suporturilor pe care sunt montate elementele de semnalizare luminoasă destinate vehiculelor în transport.

În practică se cunoaște că elementele de semnalizare luminoasă aflate în partea din spate a vehiculelor sunt montate pe suporturi fixați, fie de caroseria acestora, fie de șasiu.

Dezavantajul amplasării printr-o montare fixă, numai într-o anumită poziție, se remarcă în situațiile în care vehiculul trebuie garat în spații înguste și elementele respective ies din gabarit.

Problema tehnică pe care o rezolvă soluția propusă constă în rabaterea suportului pe care sunt montate elementele de semnalizare pentru a micșora cotele de gabarit în cazul parcărilor, garărilor sau manevrelor în service-uri.

Se dă în continuare un exemplu de realizare a invenției în legătură și cu figurile 1, 2 și 3 care reprezintă:

- Fig. 1 – vedere laterală a sistemului în cele două poziții
- Fig. 2 – vedere frontală a sistemului în cele două poziții
- Fig. 3 – vedere de sus a sistemului în cele două poziții
- Fig. 4 – detaliu piesa 3

Sistemul de indexare a poziției elementelor de semnalizare la vehicule în transport, **conform invenției**, se compune din două bare stânga, respectiv dreapta, prinse de șasiul unui vehicul prin șuruburi, barele fiind un ansamblu sudat compus dintr-un braț îndoit la 90° pe care se fixează un opritor pentru un resort prizonier față de o piesă prevăzută cu un locaș de fixare pentru poziția normală de transport și altul pentru poziția retrasă perpendicular față de primul, în care după indexarea manuală se fixează în poziția retrasă din gabarit printr-un element de indexare solidar cu bara.

Sistemul de indexare a poziției elementelor de semnalizare la vehicule în transport elimină dezavantajul menționat mai sus prin posibilitatea retragerii operative din gabarit a suporturilor pe care sunt prinse aceste elemente de semnalizare a direcției de mers, a frânării, a mersului înapoi, poziții, sau de gabarit. Soluția se poate aplica cu costuri minime pe orice șasiu de vehicule sau remorci.

Sistemul de indexare a poziției elementelor de semnalizare la vehicule în transport se montează în partea posterioară a vehiculelor de gabarit. La nevoie se rotește bara pe care sunt montate elementele de semnalizare, resortul asigurând menținerea în poziție a elementului de indexare, fie în poziția de transport în locul special, fie în poziția indexată.



REVEDICĂRI:

1. Sistemul de indexare a poziției elementelor de semnalizare la vehicule în transport, montat în partea posterioară a vehiculelor de gabarit, **caracterizat prin aceea că**, este compus din barele **B** stânga, respectiv dreapta, prinse de șasiul vehiculului **A** prin șuruburi, barele fiind un ansamblu sudat compus dintr-un braț **1** îndoit la 90^0 pe care se fixează opritorul **2** pentru resortul **R** prizonier față de piesa **3** prevăzută cu un locaș de fixare special **L1** pentru poziția normală de transport și un locaș unghiular **L2** dimensiune **d** perpendicular față de locașul **L1** în care după indexare se fixează în poziția retrasă din gabarit prin indexorul **4** solidar cu bara **1**.



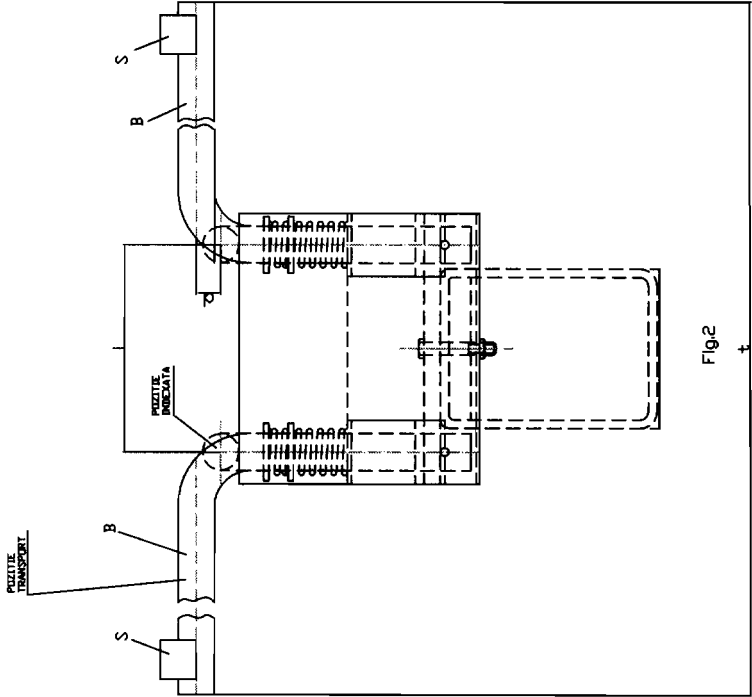


Fig. 2

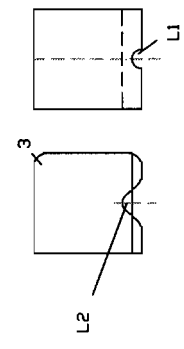


Fig. 4

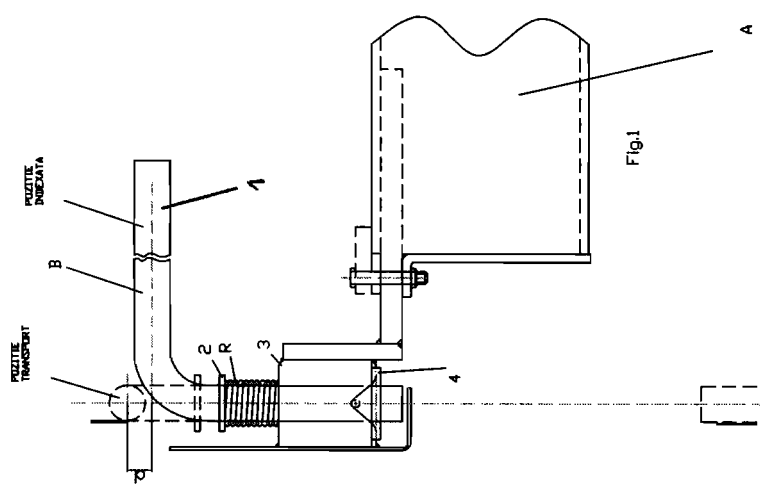


Fig. 1

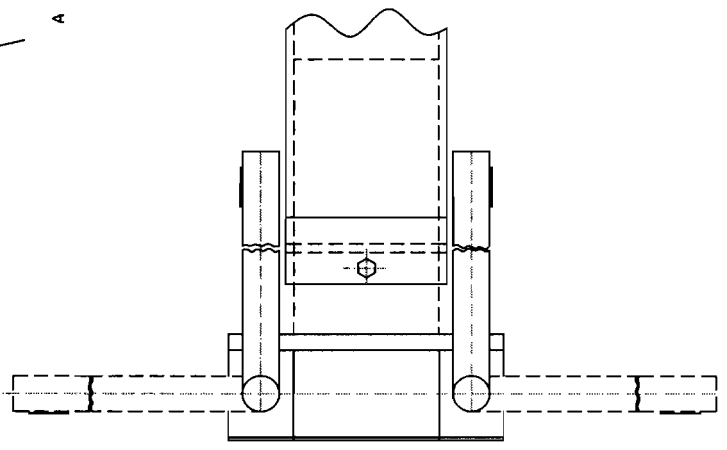


Fig. 3

