



(12)

CERERE DE BREVET DE INVENȚIE

(21) Nr. cerere: **a 2012 00837**

(22) Data de depozit: **19.11.2012**

(41) Data publicării cererii:
30.08.2013 BOPI nr. **8/2013**

(71) Solicitant:
• **XVALUE SRL, STR. TAPIAQ NR. 9,
CAMERA E2/03, TIMIȘOARA, TM, RO**

(72) Inventatori:
• **ROSA VALENTINA, VIA STAZIONE
NR. 17/A, TRINITA, IT, IT**

(74) Mandatar:
**CONSTANTIN GHIȚĂ OFFICE S.R.L.,
B-DUL TAKE IONESCU NR.24-28, SC.B,
AP.2, TIMIȘOARA, JUDEȚUL TIMIȘ**

(54) METODĂ DE AFACERI

(57) Rezumat:

Invenția se referă la o metodă de afaceri, pentru vânzare on-line, dedicată societăților turistice mici și mijlocii. Metoda conform invenției constă în realizarea unei platforme (**MOB 14 TUR**) integrate, de comerț electronic (**CE**) pe **WEB** și **MOBIL**, care conține două subsisteme (**SMS** și **MCMS**) de management al informațiilor și, respectiv, al conținutului pe mobil, datele obținute de la niște furnizori (**F**) fiind introduse într-o bază de date (**DBMS**), iar niște turiști (**C**) care utilizează propriul dispozitiv (**DM**) mobil, putând descărca aplicația sau putându-se conecta direct la un portal (**WEB**), efectuând operațiunile de căutare cu un motor (**MBE**) de rezervare pe mobil.

Revendicări: 1
Figuri: 3

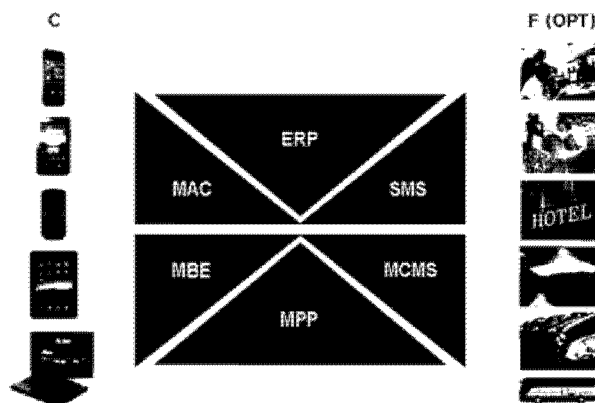


Fig. 1



Metoda de afaceri

Invenția se referă la o metoda de afaceri fiind o platformă integrată de vânzare online pe WEB și MOBIL dedicată societăților turistice mici și mijlocii.

Modalitățile în care produsele turistice se distribuie s-a multiplicat odată cu introducerea INTERNETULUI. Canalelor tradiționale de vânzare la care mai demult le erau rezervate doar agențiile turistice utilizatoare a G.D.S. (Global Distributions Systems) s-a alăturat progresiv un nou canal de oferte O.T.A.(Online Travel Agency)

WEB-ul a permis în mod natural subiecților mai bine organizați și cu capacitate financiară (principalele lanțuri hoteliere, companii de navigație aeriană și croazierelor) să-și creeze sisteme proprii de rezervare care permit turistilor accesul direct la site-uri sau prin intermediul agențiilor de turism.

În acest scenariu s-au alăturat apoi noi intermediari, aceia de informații care gazduiesc punctele de vedere și experiențele turistilor din întreaga lume și care în mod progresiv au capturat atenția turistilor interesați în pregătirea vacanței să obțină informații la prima mână.

Desigur, în perfecta conformitate cu ipoteza lui Marshall Mc Luhan ca "mediul este mesajul" – aceste site-uri și-au extins gama de servicii turistice oferite devenind ele însele canale capabile să direcționeze turiști spre site-uri de comerț electronic care le finalizează rezervarea.

Pentru a completa imaginea, în ultimii ani, succesul puternic al produselor Iphone/Ipad și în general a smartphonurilor și tabletelor a schimbat brusc tendința consumatorului expert în tehnologia tastaturii pe propriul notebook pe aceea a propriului dispozitiv mobil.

Dar această revoluție, încă în vigoare, expune jucătorii de pe piața turistică la o amenințare care de fapt se poate transforma într-o mare oportunitate.

Același turist deja obișnuit să își găsească pe WEB toată oferta bogată de funcții sofisticate de alegere, rezervare, modificare sau renunțare la propria călătorie, se alătură mediului MOBIL cu pretenția de a regăsi aceleași funcții indiferent de tehnologia de pe dispozitivul mobil utilizat în acel moment (Iphone, smartphone, tableta etc.).

Dar oferta pusă la dispoziție în acest mod este cu siguranță încă limitată în comparație cu oferta pe WEB.

În rezumat "confortul" de un suport Iphone în termeni de manipulare și portabilitate devine frustrant prin incapacitatea de a utiliza toate funcțiile pe care sistemul de prenotare online le oferă pe WEB.

Scopul invenției este de a oferi utilizatorilor de Iphone, smartphone, tablete posibilități similare (rezolvarea aceluiași probleme) ca și pe WEB.

Problema pe care o rezolvă invenția prevede dezvoltarea unei soluții de distribuție în sectorul turismului în măsura să combine canalele WEB și MOBIL oferind operatorilor de turism oportunitatea de a-și vinde produsele la domiciliul sau direct în locul de vacanță: motorul său de rezervare garantează posibilitatea operatorilor de turism de a-

Veronica Rău

și vinde propriile servicii turistice optimizând instrumentele pe care tehnologia le pune la dispoziție.

Dacă WEB-ul a reprezentat în ultimul deceniu un instrument puternic care pune la dispoziția turistului accesarea în mod direct a ofertei turistice și care a revoluționat obișnuința acestora, apariția și succesul telefoniei mobile pretinde de a fi centrul unei revoluții de magnitudine egală dacă nu chiar superioară.

Invenția are intenția să creeze o platformă tehnologică pentru beneficiul operatorilor de turism români care să colecteze și să normalizeze conținutul ofertelor turistice și apoi să le execute la piața de consum în modul MOBIL.

Invenția permite operatorilor de turism să obțină o serie de avantaje tehnologice care pot spori profitabilitatea afacerii lor oferind mediului MOBIL șansa de a egaliza potențialitatea celui WEB.

Avantaje:

1. posibilitatea pentru operatorii de turism de a vinde serviciile turistice folosind în mod integrat canalele WEB și MOBIL
2. dezvoltarea zonei cu acces la platforma extinsă de societățile de turism mici și mijlocii
3. posibilitatea pentru turiști de a obține indicații despre cea mai apropiată unitate de cazare urmata de rezervarea imediată de pe dispozitivul mobil
4. posibilitatea de a finaliza rezervarea de pe mobil cu plata directă
5. economisirea de timp cu actualizarea simultană a conținutului publicat în modalitatea multicanal
6. accelerare a dezvoltării turismului local
7. invenția este un puternic instrument de interceptare a unui turist în căutare de cazare pentru o noapte/sau de servicii locale (rezervare la restaurant, achiziționarea unei excursii pe loc, etc.) și pentru a îmbunătăți performanțele operatorilor de turism în extrasezon.
8. deschide o nouă frontieră care depășește domeniul de aplicare a consultării și de rezervări on-line dinaintea vacanței, pentru a oferi turiștilor care călătoresc acces la cazările disponibile cu simpla utilizare a propriului dispozitiv mobil
9. oferă fiecărui operator de turism— de la cei mai mari la cei mai mici— capacitatea de a intra pe piața de dispozitive mobile pentru a-și transmite oferta lor.
10. permite un prag redus de investiții pentru că elimină infrastructura tehnologică

Se dă un exemplu de realizarea invenției în legătură cu figurile:

Fig.1 Ilustrarea globală a complexului invenției

Fig.2 Arhitectura tehnologică a sistemului

Fig.3. Dinamica sistemului

Invenția denumită MOBI4TUR este o platformă integrată de comerț electronic concepută pentru a oferi operatorilor de turism OPT un serviciu pentru vânzarea on-line a

[Handwritten signature]

produselor si a serviciilor turistice PST ale furnizorilor F eterogeni combinată cu abilitatea de a oferi functiile unui sistem bine stabilit de comert electronic pe web cu cele legate de mediul de rezervare pe MOBIL.

Posibilitatea platformei MOBI4TUR de a transmite consumatorului C final produse si servicii turistice PST achizitionate direct de pe propriul dispozitiv mobil DM sau Iphone/Ipad IP, deschide o noua perspectiva pentru afacerile cu profil turistic.

Platforma MOBI4TUR propune de operatorilor de turism OPT in modalitatea cloud computing, deci prin intermediul unui canal de utilizare parametrizat in functie de marimea clientului – operatorilor de turism OPT.

Structura inventiei este impartita intr-o serie de componente ale acestor subsisteme: MCMS – Sistemul de management al continutului pe mobil ; SMS – Sistemul de management al furnizorilor; MBE – Motor de rezervare pe mobil; MAC – Creatorul de Aplicatii pe Mobil; MPP – Platforma de plata pe mobil; ERP – Magazinul online .

Fiecare dintre ele dezvolta si gestioneaza un grup de functii legate intre ele si proiectate pentru a indeplini o functie macro.

Pentru a intelege natura unui subsistem este suficienta compararea inventiei cu o masina si subsistemele sale, cu componentele care o alcatuiesc : motorul, caroseria, cablurile electrice etc.

Scenariul consta pe de o parte de un numar de subiecti care ofera produse si servicii turistice PST: Hotel individual H; Lanturi hoteliere LH; Cazare & mic dejun B&B; Pensiuni agroturistice PA; Case de oaspeti CA; Companii aeriene traditionale CAT; Companii aeriene low cost CALC; Companii de navigare CN; Rent-a-car RC; Restaurante R; etc.

Nucleul inventiei este conceput pentru a permite utilizarea unui motor de rezervare MBE a produselor si a serviciilor turistice PST de pe dispozitivul mobil DM cum ar fi Iphone/Ipad IP, smarthphone SM, tableta TB, etc. si este o solutie destinata exclusiv turismului si prin urmare, conceputa pentru a gestiona complexitatea pe care acest sector o ascunde cu referire speciala la aspectele legate de rezervari.

Inventia garanteaza coexistenta a celor trei plusuri importante: acoperirea mai multor canale , independent de platforma tehnologica; posibilitatea reala de vanzare a produselor si serviciilor turistice PST prin completarea intregii tranzactii on-line; posibilitatea efectuarii platii on-line.

Beneficiarii C acestei inventii vor fi: turistii T (in calitate de consumatori C) care pot face rezervari utilizand orice tip de dispozitiv mobil DM; operatorul de turism OPT care ofera servicii de cazare CZ sub diverse moduri (hotel, cazare & mic dejun B&B, vile, case de oaspeti, etc.); consortiile de operatori de turism OPT; agentiile turistice AT; restaurantele; etc.

Inventia suporta multiple sisteme de operare disponibile pe MOBIL : iOS; Android; Windows Phone; RIM.; s.a.

Albanescu

Invenția denumită MOBi4TUR, într-o sinteză extremă, este o punte tehnologică între cererea și oferta de produse și servicii turistice PST.

Pe de o parte, avem ofertele complexe pe care operatorii de turism OPT le propun pe piață. Fie că este vorba de cazare CZ (în hoteluri, cabane, cazare & mic dejun B&B, etc.) sau de retailerii agenții de turism AT, operatorii de turism OPT sau de servicii specifice, fiecare întreprinzător de astăzi își promovează/vinde ofertele sub diverse moduri pe WEB.

Pe de altă parte –partea de cerere – avem turiștii C care direct de la ei de acasă sau din destinația de vacanță, folosesc laptop-uri, smartphone-uri SM sau tableta TB, pentru a se informa despre locul pe care vor să-l viziteze.

MOBi4TUR colectează datele ofertei, le procesează și le transmite pietei. Deci furnizorilor F li se da posibilitatea de a oferi datele lor (conținutul descriptiv, disponibilitate și tarife) fie prin captarea unei părți din platformă (pentru cei care au deja un sistem de rezervări în XML) fie prin introducerea directă (din partea celor care nu posedă XML și se subscriu motorului MOBi4TUR).

Această operațiune este gestionată de munca combinată din două subsisteme: Sistemul de management al furnizorilor SMS - care se ocupă cu schimbul de date dintre platformă și oferta la nivel mondial; Sistemul de management al conținutului pe mobil MCMS – responsabil cu gestionarea conținutului.

Datele obținute de la furnizori F sunt introduse în baza de date DBMS, catalogate după tipologie, publicate în conformitate cu criteriile predefinite.

Turiștii C care utilizează propriul dispozitiv mobil DM, pot descărca aplicația sau se pot conecta direct la portalul WEB construit pentru tehnologia mobilă și pot efectua operațiunile de căutare, selectare, rezervare (garantată de motorul de rezervare pe mobil MBE) cu posibilitatea de a plăti direct de pe mobil prin intermediul platformei de plată pe mobil MPP.

Datele rezervării vor fi stocate și disponibile imediat pentru furnizorii F cu posibilitatea de a integra în practica sistemului contabil opțiunea de a vedea cine este cel care vinde : o agenție de turism AT, un operator de turism OPT, un consorțiu, etc.

Să examinăm acum subsistemele individuale prin identificarea funcțiilor cheie: MCMS – Sistemul de management al conținutului pe mobil; gestionează arhivarea și livrarea conținutului multimedia pe dispozitivul mobil DM, smartphone SM, tableta TB, etc; permite stocarea fotografiilor în diverse formate, astfel încât să fie utilizată cea mai bună rezoluție/mărime, în funcție de dispozitivul pe care urmează a fi transmisă; gestionează parametrii paginii WEB furnizate pe dispozitivul mobil DM (când se utilizează în mod direct motorul de rezervare pe mobil MBE); gestionează accesul utilizatorilor la funcțiile care necesită înregistrarea prealabilă (cum ar fi clienții agenției de turism AT vs. operatorii de turism OPT, birouri situate într-un consorțiu, etc.); gestionează profilarea și actualizarea datelor către utilizatorii finali ai platformei MOBi4TUR (turiști C “mobili”) prin crearea unei zone în care utilizatorul înregistrat își poate relua documentele; permite verificarea, validarea și publicarea de comentarii făcute de alți utilizatori ai sistemului; gestionează partea back end specifică pregătirii și trimiterii de newsletter și/ sau informații prin sistem de management al furnizorilor SMS

Veronika FCS

care pot fi interesante utilizatorilor profilati; permite utilizarea de noi legaturi sau personalizarea acestora pentru a afisa paginile legate de evenimente /spectacole etc; permite activarea serviciilor de informatii cum ar fi : meteo, actualizarea monedei de schimb, etc; permite publicarea de servicii (cazare CZ, rent a car RC, catering, etc.) provenite de la furnizorii F prin intermediul XML sau prin incarcarea directa a acestora; publicarea face vizibile si rezervabile serviciile S puse la dispozitie de furnizor F.

Accesul la sistemul de management al continutului pe mobil MCMS se distinge intre: administrator; operatorul intern al sistemului; utilizatorul firma la firma B2B; utilizatorul final B2C.

SMS – Sistemul de management al furnizorilor are sarcina de a gestiona si standardiza informatiile obtinute si trimise de furnizori F.

Societatile turistice mici si mijlocii au urmatoarele posibilitati : sa solicite deschiderea unui minisite; sa incarce si sa actualizeze datele proprii; sa incarce si sa actualizeze imagini si descrieri ale produselor P/ serviciilor turistice ST in minisite; introducerea eventualelor disponibilitati (de exemplu camere); introducerea tarifelor/lista de preturi; solicitarea rezervarilor facute de pe telefonul mobil; descarcarea listei de rezervari

Sistemul asigura accesul in conditii de siguranta a furnizorului si posibilitatea intreruperii in orice moment a ofertei sale.

MBE – Motor de rezervare pe mobil este nucleul inventiei si poate fi comparat , asa cum s-a facut intr-un paragraf anterior, cu motorul unei masini.

Acest modul gestioneaza: interfata cu utilizatorul C care va permite sa cautati hoteluri, rent a car RC, activitati terestre, pachete si alte servicii introduse in sistem (de exemplu restaurante R, etc.); cautarea de astfel de servicii turistice ST atat in propria baza de date, cat si pe web-ul furnizorilor F (functiune gestionata intotdeauna in cadrul subsistemului Sistemul de management al furnizorilor SMS); afisarea listei acestor produse si servicii turistice PST si posibilitatea de a le duce in cosul de cumparaturi; includerea datelor finale de achizitie (pasageri, datele clientului final pentru facturare); eventuala obligatie de inregistrare daca utilizatorul final in cazul in care nu e inregistrat (dialogand cu subsistemul de management al continutului pe mobil MCM; activarea subsistemului de plata pe mobil MPP pentru plata; rezervarea produselor si serviciilor turistice PST prin intermediul web services-ului furnizorilor F si actualizarea propriilor baze de date (SDB, DBMS); activarea subsistemului de magazin online EPR pentru inregistrarea achizitiilor; actualizarea MyArea cu istoricul rezervarilor efectuate.

MBE se bazeaza pe subsistemul de management al continutului pe mobil MCMS, interactioneaza cu sistemul de management al furnizorilor SMS, platforma de plata pe mobil MPP, magazinul online EPR.

Robertus R. R.

MAC – Creatorul de aplicatii pe mobil e componenta dedicata crearii de aplicatii pe care turistii C le pot descarca pe propriile dispozitive mobile DM pentru a profita de functionalitatile pe care platforma MOBI4TUR o garanteaza la fiecare furnizor F care a aderat la sistem.

Sistemul prevede un generator de aplicatii. Importanta majora a acestui instrument este de a permite crearea de layout care vine automat apoi interpretat de sistemul operativ al dispozitivului mobil DM folosit de utilizator.

Sistemul permite descarcarea de aplicatii; activarea acestor aplicatii permite apoi interactionarea cu server-ul dedicat (SWEB).

Permite sa profitati de serviciile pe care dispozitivul mobil DM le permite (geolocalizare de ex.) urmarind utilizatorul de la inceput pana la sfarsitul vacantei sale.

Permite sugerarea de oferte sau evenimente in baza pozitiei turistului “ Sant aici, unde pot sa mananc in apropiere? Unde pot cumpara branza traditionala?

Sistemul permite revenirea la aplicatii a informatilor provenite din surse eterogene si le face vizibile urmarind caracteristicile solicitate pe dispozitivul mobil DM, ocupandu-se sa redea imaginii si informatii in baza dimensiunilor dispozitivului, a rezolutie acestuia.

Permite in plus publicarea acestora in magazinul Apple si Android.

ERP – magazinul online

Sistemul gestioneaza si memoreaza datele specifice rezervarii efectuate. Dialogheaza cu furnizorii carora le notifica rezervarile efectuate, notificand acest eveniment sistemul de management al furnizorilor SMS.

Gestioneaza in plus toate aspectele contabile de raportare a costurilor / veniturilor, comision, taxe, contabilizandu-le in functie de legislatia fiecarei tari.

Permite inregistrarea tuturor aspectelor contabile care decurg din raporturile cu furnizori F si consumatorii C.

Pune la dispozitia turistilor C documentele necesare in baza legii. In sectiune MyArea al sistemului de management al continutului MCMS.

Pune la dispozitia consumatorului C documentele necesare in conformitate cu legislatia specifica din MyArea si regasita in sistemul de management al continutului pe mobil MCMS.

Furnizeaza un tablou statistic pentru monitorizarea performantei: cumparaturilor; platilor online; furnizorii F care acceseaza portalul; vanzarilor efectuate pe utilizatori (utilizatori finali B2C, utilizatori firma la firma B2B etc).

MPP – Platforma de plata online pe mobil este componenta care gestioneaza platile in platforma mobil.

Configureaza sistemele de plata activate pe portal : merge de la integrarea clasica cu un sistem de plata bancar (prin redirectionare) la tehnologia server to server care

Valeriu Rosa

permite gestionarea platii insarsi, permitand si subdivizarea eventualelor sume care urmeaza sa fie creditate per diferiti subiecti (zbor, taxe, etc).

Funciunile subsistemului permit: plata per dispozitivele portalului de rezervare a produselor si serviciilor turistice PST efectuate pe platforma MOBI4TUR ; notificarea confirmarii de plata pentru achizitionarea de serviciilor si produselor turistice PST ; accesul la serviciul cumparat prin intermediul dispozitivului insusi apropiindu-l sau unindu-l chioscului electronic din hotel, la poarta de intrare sau de iesire; folosirea sistemele de ticketing la nivel local (muzee, transporturi etc.) dupa integrarea pe platforma a furnizorului.

Aceasta functiune permite plata si validarea consensuala a serviciului prenotat in prealabil (es. parking).

Fig.2 Arhitectura tehnologică a sistemului

Figura sintetizeaza arhitectura sistemului suportata de baza de date DB2 pentru partea inerenta a magazinului online EPR.

In gri este area dedicata furnizorilor F. Din punct de vedere tehnologic sistemul permite utilizarea conexiuni XML - pentru acei furnizori evoluati care deja folosesc aceasta tehnologie, prin intermediul realizarii conectarii directe (spre ex. la Sistemul de distributie global GDS permite cautarea si rezervarea de zboruri pe web service – arhitectura prevede urmarirea standardului Agentiei de turism online OTA pentru mesajele incrucisate).

Permite de asemenea satisfacerea nevoilor acelor societati de turism mici si mijlocii care nu au acces XLM –furnizori de pe dispozitivul mobil FDM: acestea pot fi incarcate cu propria descriere (spre ex. descrierea proprie pensiuni, insotita de fotografii) preturile produselor si serviciilor turistice PST prestate si disponibilitatea acestora.

Aceste date sunt toate actualizate pe dispozitivul mobil DM, precum si pe browser BR. Sistemul bazei de date pentru magazinul online DBMS al MOBI4TUR memoreaza continuturile multimedia, continuturile structurate (preturi, tipuri de camere, tratamente, disponibilitate etc), caracteristicile structurii (stele, servicii etc).

Motorul de rezervare pe mobil MBE – interogheaza propria baza de date pentru aceleasi baze de date accesibile prin HTTP si XML si expune rezultatele cautarii impreuna cu toate informatiile utile rezervarii. Motorul de rezervare pe mobil MBE notifica operatiunea de rezervare. Sistemul deschide o noua activitate, leaga activitatea la (noul) client. Inregistreaza serviciile achizitionate de client. Notifica sistemul de management la furnizorilor SMS de serviciile achizitionate “Comunicare la furnizor”.

Acesta contine, de asemenea, comentariile celor care deja au beneficiat de aceleasi servicii si permite consumatorului alegerea serviciilor dorite, introduse in cosul de cumparaturi.

La confirmare vor fi cerute numele pasagerilor si deci se trece la sistemul de plata care imediat confirma plata si procedeaza la descarcarea disponibilitatii verificate in prealabil (acestea sunt acoperite de toate sistemele de control si gestiune pentru eventualele

Valeriu Rosu

cazuri de disponibilitate desemnata ca atare si se ocupata odata cu efectuarea rezervarii).

Unele servicii platite on-site sunt doar rezervate. Plata se va efectua la fata locului prin intermediul tehnologiei dispozitivelor mobile DM (unde exista aceasta posibilitate).

Consumatorul C va avea posibilitatea de a completa datele specifice calatorie, indicand opinii si comentarii despre experienta lor de vacanta.

Sistemul prevede o aplicatie generator care sa creeze aplicatii specifice pentru un singur sistem operativ ce permite accesul atat a furnizorilor F cat si a consumatorilor C in aplicatie.

Alegerea aplicatie permite de asemenea utilizarea tehnologiei de pe dispozitivul mobil DM legate la pontetialiatea teritoriului, care se pot vizualiza ca un beneficiu al unui serviciu mai complet oferit consumatorului C.

Arhitectura este multilingva, prevede de asemenea profilarea consumatorului C prin intermediul unei aplicatii al managementului relatiilor cu clientii efectuata din magazinul online ERP. Consumatorii C vor fi astfel informati cu noi produse si servicii turistice PST in conformitate cu prefeintele exprimate.

Sistemul este orientat pentru promovarea realitatilor societatilor turistice mici si mijlocii oferind acestora pobilitatea de a se alatura unei piete care pana ieri era disponibila doar marilor lanturi hoteliere.

Operativitatea pe dispozitivul mobil DM permite de asemenea furnizorilor F de a modifica propriile date (ex. disponibilitatea) in timp real in orice loc.

Permite mai departe rezervarea serviciilor acesori (ex. cum ajunge la destinatie, zbor, rezervare masina acolo etc.)

Subsistemul de magazin online ERP se ocupa de toate functionalitatile de control al fluxului care "pune in legatura cererea cu oferta" incluzand producerea documentelor (ex. voucher) necesare turistului pentru a accesa serviciile rezervate.

Pe de o parte furnizorii F pot accesa sistemul de management al furnizorilor SMS pentru a introduce continutul (texte, foto etc) specifice ofertei lor turistice (hotel, pensiuni agroturistice, cazare, si mic dejun, B&B). Aceasta functiune e utila in mod particular pentru furnizorii F care nu au acces la o conexiune XML FDM. Pentru acestia sistemul permite incarcarea directa a continutului, pretului si disponibilitatii.

Pentru cei care inasa au acces la o conectie XML, aceste date sunt preluate si actualizate automat (in mod direct). Furnizorul F dupa ce se logheaza poate vedea rezervarile pe care sistemul le-a efectuat in contul sau (diminuind disponibilitate oferita).

Pe partea solicitarilor, consumatorul C prin intermediul dispozitivului mobil DM sau a browserului BR cauta sistematizarea destinatiei in functie de mai multe filtre (pret/noapte spre ex.). Motorul de rezervare pe mobil MBE verifica structurile disponibile si restituie o lista de servicii insotita de fotografii, reguli de anulare, preturi, oferte.

Consumatorul C alege serviciul PST preferat, insereaza datele sale si confirma rezervarea. Sistemul procedeaza la plata imediata - prin platforma de plata pe mobil MPP - si deci la confirmarea serviciului. Consumatorul C poate introduce propriile

ibpau 100 koto

opinii/comentarii pentru serviciile turistice PST rezervate. Platforma de plata pe mobil MPP prevede plati de servicii la destinatie prin intermediul celor mai recente instrumente de plata posibile (tehnologia NFC Near Field Communication).

Rezervarea va fi urmarita pe magazinul online EPR al MOBI4TUR; toate operatiile vor fi verificate si permit o interventie rapida a operatorului in caz de probleme de conexiune sau de confirmare.

M-CMS – Sistemul de management al continutului pe mobil

Inregistrarea unui nou utilizator de la firma la consumator B2C :Utilizatorul activeaza motorul de rezervare pe mobil MBE; Poate folosi un login ales in prealabil sau poate alege sa se inregistreze; In primul caz se efectueaza validarea si procedeaza cu achizitia; In al doilea caz este dus la pagina de inregistrare unde sunt cerute datele principale, utilizator si parola, si unde are posibilitatea de a profila preferintele sale de calatorie; Va fi notificat utilizatorul de inregistrarea efectuata via SMS/Email; Utilizatorul procedeaza cu achizitia

Functii administrative:Utilizatorul administrator intra cu datele sale de login/password; Poate accesa toate functiile stabilite pentru el; Poate spre ex. sa activeze un nou furnizor; Poate accesa functiile definite de grafica/tematica in sistemul de management al continutului MCMS

SMS – Sistemul de management al furnizorilor

Accesarea minisite-ului si incarcarea propriilor date: Furnizorul F a solicitat si administratorul de sistem a creat profilul sau; Acceseaza cu datele sale profilul din sistem; Poate actualiza fotografiile si continuturile; Poate actualiza preturile ofertelor turistice; Poate actualiza, unde este prevazut, disponibilitatea ofertelor

Accesarea minisite-ului pentru verificarea rezervarii:Utilizatorul furnizorului F acceseaza cu datele de login; Intra in area "rezervari efectuate" ; Consulta rezervarile efectuate: cu data, numele turistului

MBE – Motor de rezervare pe mobil

Cautare si rezervare camere de Hotel:Consumatorul C indica orasul si perioada de sedere, numarul si tipul camerelor si turisti. Cere solicitarea la hotel H; Citeste regulile de anulare, vede fotografiile etc; Alege hotelul din lista si il pune in cosul de cumparaturi; Procedeaza cu faza de confirmare a achizitiei; Daca nu e inregistrat trebuie sa procedeze cu inregistrarea; Procedeaza cu plata;Platforma de plata pe mobil MPP alesa confirma serviciile alese in cosul de cumparaturi; Subsistemul cere memorarea

Supravizor

acestei operatii in subsistemul de magazin online EPR ; Actualizeaza subsistemul de management al continutului pe mobil MCMS cu datele din MyArea

MAC – Creatorul de aplicatii pe mobil

Descarcarea aplicatiei si activarea acesteia : Modelul aplicatie pentru portal; Aplicatia va fi introdusa in magazinul de aplicatii; Utilizatorul poate descarca acesta aplicatie; Cu acesta aplicatie acceseaza serviciile (cautare/rezervare etc) prevazute in magazinul de aplicatii

ERP STORE – magazinul online

Crearea unei activitati de rezervare si notificarea a sistemului de management al furnizorilor SMS; Sistemul de rezervare pe mobil MBE atentioneaza operatia de rezervare; Sistemul deschide o noua comanda, leaga comanda la (noul) client; inregistreaza serviciile cumparate de client; notifica prin SMS serviciile cumparate

MPP - platforma de plata pe mobil

Procesul de plata: trecerea prin redirectionare la sistemul de plata: Utilizatorul ajunge la faza de plata; Va fi redirectionat spre sistemul de plata al bancii; Efectueaza plata cu cartea de credit; Receptioneaza notificarea de la sistemul de plata si de la portal de efectuarea platii; Gestioneaza eventuale probleme intre actul platii si actul rezervarii

Fig. 3 Rezumatul comportamentului dinamic

Voluntar lasat

REVENDICĂRI

1. Metodă de afaceri pe internet caracterizată prin aceea că este o platformă integrată de comerț electronic (CE) conceput pentru a oferi operatorilor de turism (OPT) un serviciu pentru vânzarea on-line a produselor (P) și a serviciilor turistice (ST) ale furnizorilor (F) eterogeni combinată cu abilitatea de a combina funcțiile unui sistem bine stabilit de comerț electronic (CE) pe web cu cele legate de mediul de rezervare pe MOBIL, și are posibilitatea de a transmite consumatorului final (C) produse (P) și servicii turistice (ST) achiziționate direct de pe propriul dispozitiv mobil (DM) sau Iphone/Ipad (IP).

Sebastian Rosu

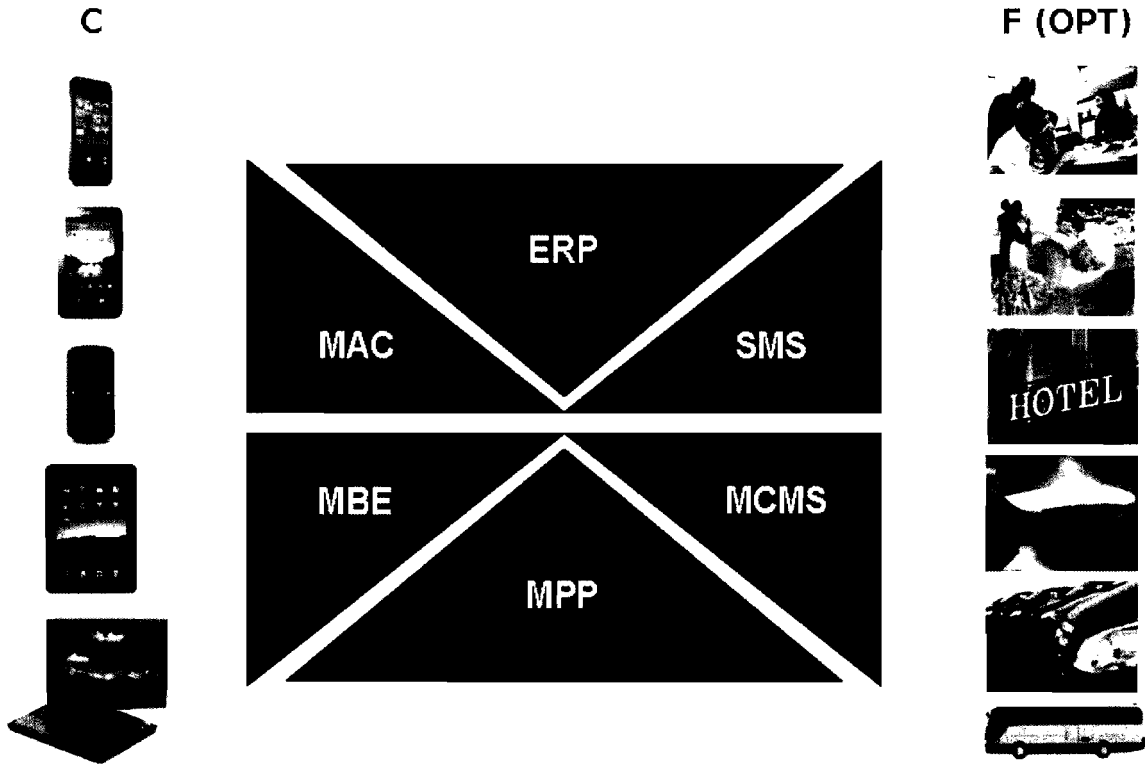
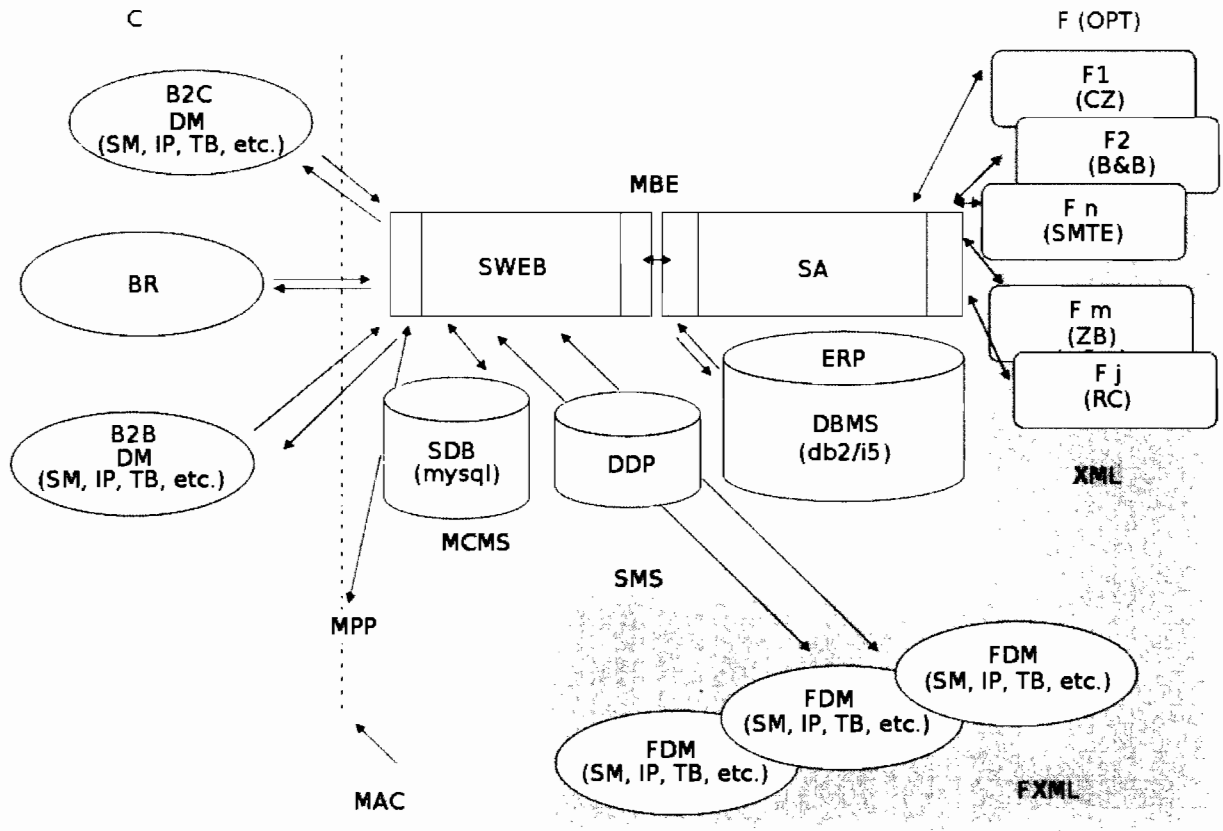
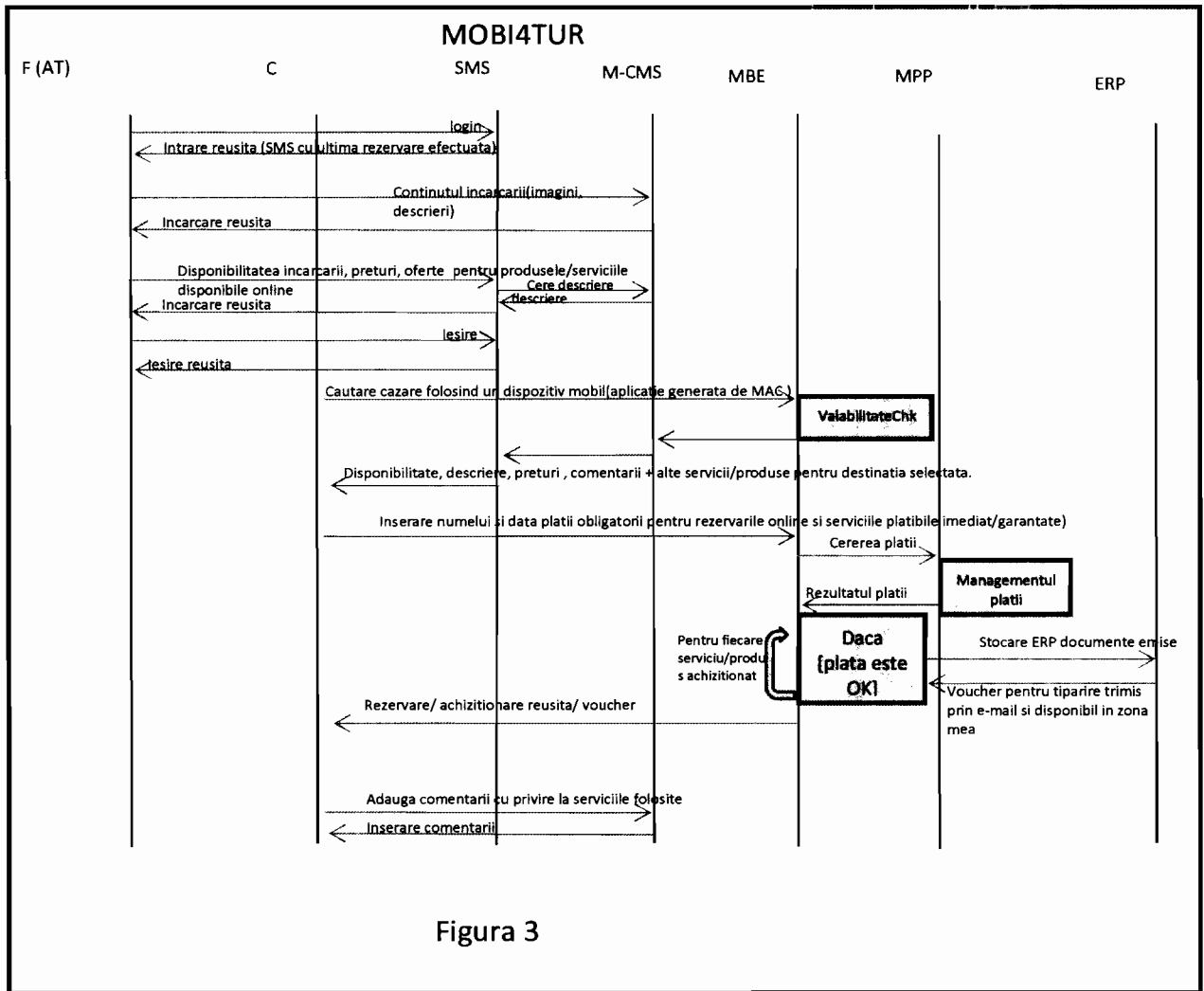


Figura 1

Recurso base



Handwritten signature



Robertus Russo