



(12) CERERE DE BREVET DE INVENȚIE

(21) Nr. cerere: a 2011 01254

(22) Data de depozit: 28.11.2011

(41) Data publicării cererii:
30.08.2013 BOPI nr. 8/2013

(71) Solicitant:
• BURLA ADRIAN TRAIAN,
ȘOS. GIURGIULUI NR. 96-102, BL. H 2,
SC. A, ET. 3, AP. 15, SECTOR 4,
BUCUREȘTI, B, RO

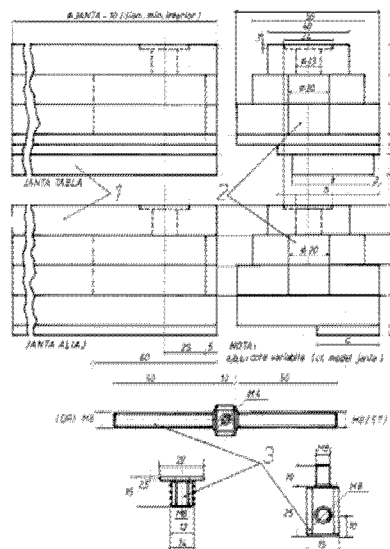
(72) Inventatori:
• BURLA ADRIAN TRAIAN,
ȘOS. GIURGIULUI NR. 96-102, BL. H 2,
SC. A, ET. 3, AP. 15, SECTOR 4,
BUCUREȘTI, B, RO

(54) SISTEM ANTIPANĂ

(57) Rezumat:

Invenția se referă la un sistem antipană, cu care este echipată o jantă a unei roți a unui automobil. Sistemul conform invenției constă dintr-un profil modular, care ia forma unui inel prin montarea acestuia pe o jantă, alcătuit din niște benzi (1) realizate din cauciuc pânzat, lipite între ele, având dimensiuni variabile, în funcție, în special, de tipul de jantă, prevăzute la capete cu niște canale (2) care permit montarea unui mecanism (3) de strângere.

Revendicări: 1
Figuri: 1



Cu începere de la data publicării cererii de brevet, cererea asigură, în mod provizoriu, solicitantului, protecția conferită potrivit dispozițiilor art.32 din Legea nr.64/1991, cu excepția cazurilor în care cererea de brevet de invenție a fost respinsă, retrasă sau considerată ca fiind retrasă. Întinderea protecției conferite de cererea de brevet de invenție este determinată de revendicările conținute în cererea publicată în conformitate cu art.23 alin.(1) - (3).



a. 2011 01254

28-11-2011

DESCRIERE SISTEM ANTIPANA

Inventia se refera la un sistem de profile din cauciuc panzat adaptabile pe orice dimensiune de janta auto din tabla sau aliaj, ce permite rulara pe timp nelimitat in regim de pana.

Sunt cunoscute si alte sisteme cu instalare pe jante ce permit rulara in regim de pana, in general dedicate masinilor militare sau blindate, avand la baza profile modulare confectionate din materiale compozite, otel sau cauciuc cum ar fi cele produse de : Rodgard, Runflat Tyre Inserts, Center Line Wheel, Flats Over, Michelin PAX System, Tyrcn.

Sistemele existente prezinta dezavantaje prin faptul ca ;

- permit rulara numai cu limita de viteza si distanta
- distrug anvelopa si janta daca se continua rulara peste limitele impuse
- nu permit reutilizarea lor si pe dimensiuni mai mici de janta
- au costuri extrem de ridicate
- au o greutate proprie mare
- necesita procedee complicate de montare/demontare
- necesita scule speciale pentru montare/demontare
- nu permit utilizarea senzorilor de presiune in roti
- pot fi utilizate numai pe jante speciale

Problemele tehnice pe care le rezolva inventia constau in faptul ca ;

- permit rulara fara limita de viteza si distanta
- nu deterioreaza anvelopa/janta
- costuri mici de implementare
- greutate proprie mica
- pot fi montate/demontate foarte repede in orice service/vulcanizare
- pentru montare/demontare se foloseste o singura cheie fixa de 17
- permit utilizarea senzorilor de presiune in roti
- nu apar contragreutati in plus pe janta intrucat sistemul este deja echilibrat

Sistemul face inutila existenta rotii de rezerva, eliminarea ei ducand la alte avantaje cum ar fi cresterea volumului de incarcare al portbagajului sau posibilitatea instalarii unui rezervor pentru instalatia GPL in locul rotii de rezerva.

Greutatea totala a sistemului antipana instalat pe cele 4 roti este echivalenta cu greutatea rotii de rezerva, deci prin eliminarea ei, masa proprie a autovehicolului va ramane neschimbata si astfel nu va fi influentat consumul de carburant.

Prin instalarea sistemului antipana, centrul de greutate al autovehicolului este coborat, obtinandu-se astfel o mai buna stabilitate.

Problema tehnica pe care o rezolva inventia consta in faptul ca toate autovehiculele echipate cu acest sistem nu mai sunt nevoite sa intrerupa depiasarea datorita aparitiei panei la una sau mai multe roti.

In cele ce urmeaza este prezentat un exemplu de realizare a inventiei in legatura si cu planșa anexata care reprezinta :

Fig. 1 – Sistem antipana

Sistemul antipana conform inventiei consta intr-un profil modular, ce ia forma unui inel prin instalarea pe janta, compus din benzi de cauciuc panzat lipite intre ele (1), cu dimensiuni variabile, in functie de tipul de janta, diametru sau de greutatea maxima ce urmeaza a fi suportata, avand prevazute la capete canale (2) ce permit instalarea mecanismului de strangere (3).

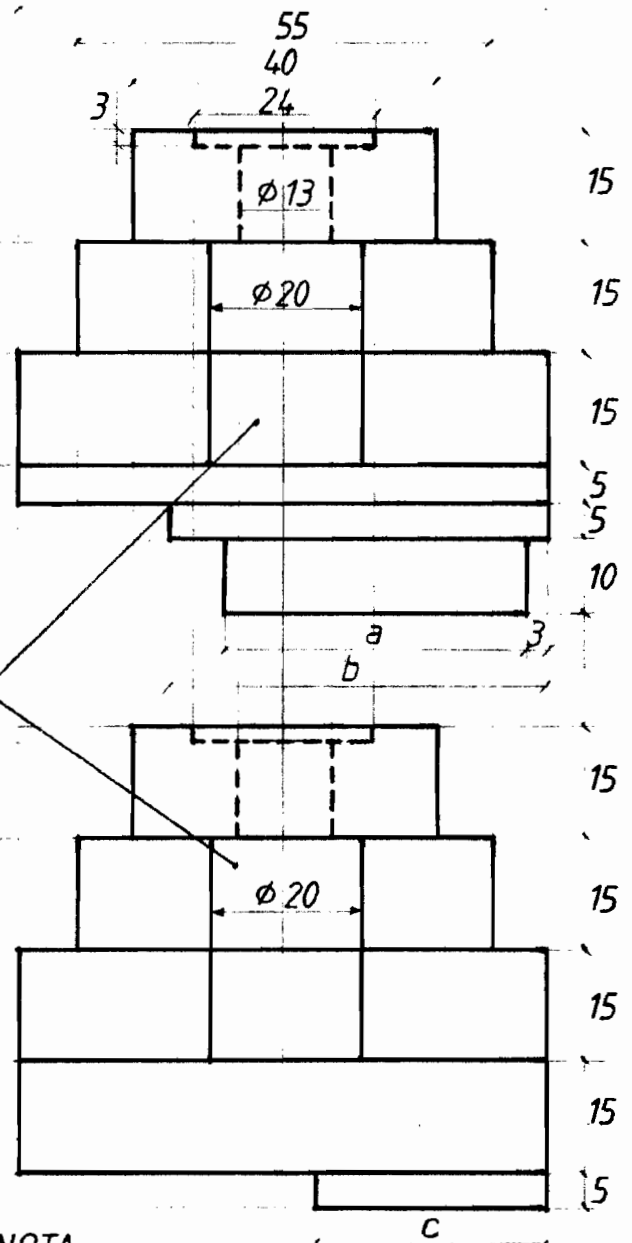
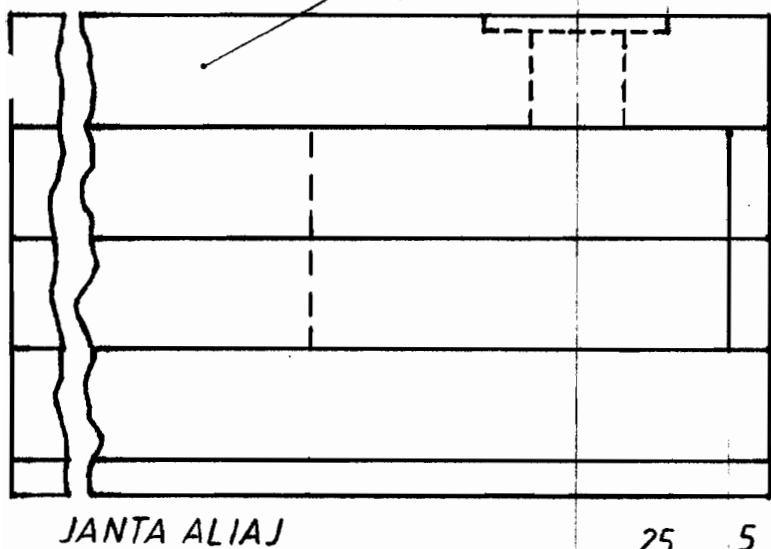
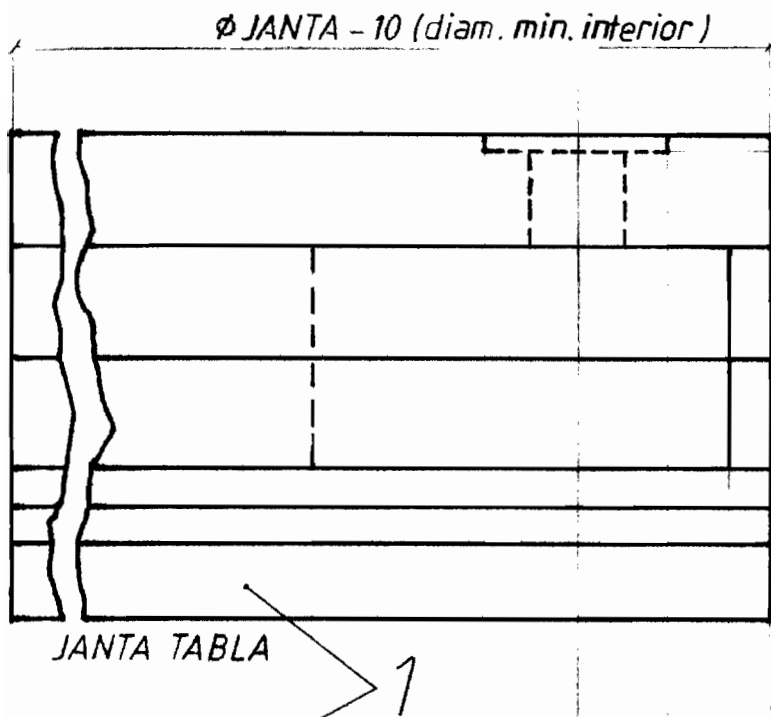
In timpul rularii in regim de pana, anvelopa ajunge in contact cu profilul fixat circular pe janta, permitand astfel mentinerea unei distante suficiente intre janta si calea de rulare, astfel incat sa se poata continua deplasarea in conditii optime.

REVENDICARE

A-2011-01254--
28-11-2011

13

Sistem antipana caracterizat prin aceea ca permite rulara in regim de pana fara restrictie de distanta sau viteza, prin instalarea unui profil modular cu fixare sub forma unui inel pe orice tip de janta, fiind compus din benzi de cauciuc panzat lipite intre ele (1) avand prevazute la capete canale (2) ce permit montarea mecanismul de strangere (3).



NOTA:
a,b,c: cote variabile (cf. model janta)

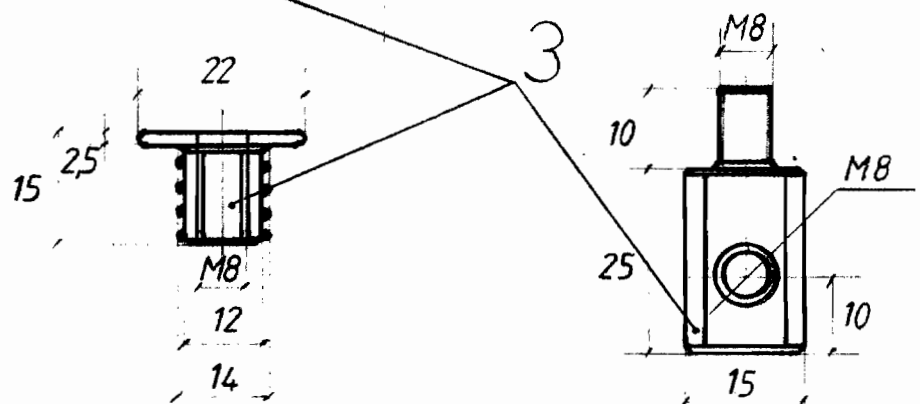
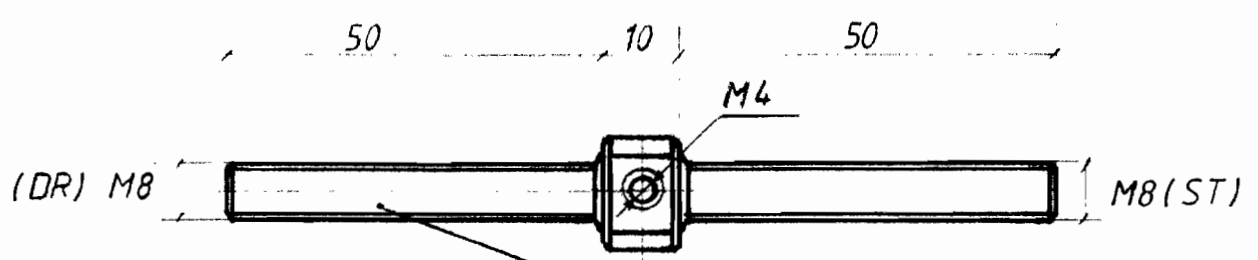


FIG. 1