

(12) CERERE DE BREVET DE INVENȚIE

(21) Nr. cerere: a 2012 00164

(22) Data de depozit: 12.03.2012

(41) Data publicării cererii:
28.09.2012 BOPI nr. 9/2012

(71) Solicitant:
• ENACHE AUREL, STR. ION MAIORESCU
NR. 16, BL. 33 N1, ET. 6, AP. 22, PLOIEȘTI,
PH, RO

(72) Inventatori:
• ENACHE AUREL, STR. ION MAIORESCU
NR. 16, BL. 33 N1, ET. 6, AP. 22, PLOIEȘTI,
PH, RO

Data publicării raportului de documentare:
30.10.2013

(54) INSTALAȚIE PENTRU TRATAREA UNUI COMBUSTIBIL ÎN
VEDEREA CREȘTERII PUTERII CALORICE

(57) Rezumat:

Invenția se referă la o instalație pentru tratarea unui combustibil gazos, cum ar fi: gaze naturale, biogaz, hidrogen sau gaze de rafinare, precum și a unor combustibili lichizi, cum ar fi: benzina, motorina, păcura, petrolul lampant sau benzina pentru aviație, sau a unor combustibili solizi, cum ar fi: cărbune, lemn, șisturi combustibile, mangal, cocs, semicocs, brichete de cărbune, combustibili solizi pentru rachete, deșeuri combustibile solide, cum ar fi: rumeguș, talaș, coji de semințe, sau puzderii, în vederea creșterii puterii calorice. Instalația conform invenției are în componență o carcasă (15) și un cupon (10) între care sunt plasate niște unități (A) de excitație, fiecare dintre acestea cuprinzând două semiarmături (1 și 2) confecționate din cupru electrolitic 99,99% impurificat, între care sunt niște spații (a și b) de izolare, în dreptul primului spațiu (a) de izolare de semiarmături (1 și 2) fiind fixați niște electrozi (3 și 4) filiformi, lungi, buni conductori de curent electric, izolați electric la exterior, conectați la o sursă (14) de tensiune alternativă, cu frecvență relativ înaltă, variabilă, la interiorul semiarmăturilor (1 și 2) fiind plasați niște electrozi (5 și 6) circulari, superior și inferior, realizați din cupru electrolitic, între și în contact cu aceștia fiind plasată o piesă (7) circulară, groasă, fabricată dintr-un material cu proprietăți dielectrice, cum ar fi sticla optică, impurificat, de electrozii (5 și 6) circulari fiind fixate niște conecitoare (8 și 9) filiforme, scurte, protejate cu o izolație, legate la o sursă (13) de

tensiune continuă, la interiorul cuponului (10) și în contact nedemontabil cu acesta fiind plasate niște fire (11 și 12) neizolate electric, aflate în contact unul cu celălalt, ce urmează un traseu în formă de spirală, în dreptul fiecărei spire (c), prin cupon (10), pătrunzând electrozii (3 și 4) filiformi, lungi, care sunt fixați de fiecare dintre fire (11 și 12).

Revendicări: 5

Figuri: 10

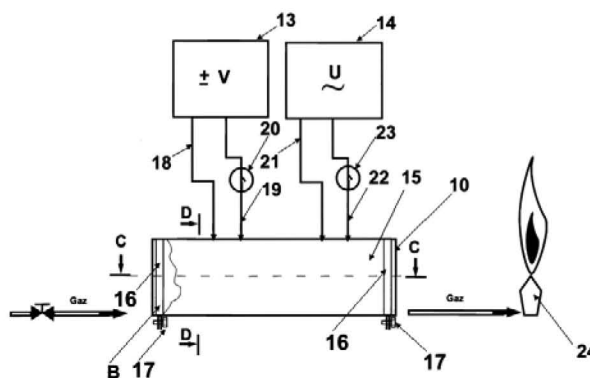


Fig. 1

Cu începere de la data publicării cererii de brevet, cererea asigură, în mod provizoriu, solicitantului, protecția conferită potrivit dispozițiilor art.32 din Legea nr.64/1991, cu excepția cazurilor în care cererea de brevet de invenție a fost respinsă, retrasă sau considerată ca fiind retrasă. Întinderea protecției conferite de cererea de brevet de invenție este determinată de revendicările conținute în cererea publicată în conformitate cu art.23 alin.(1) - (3).





OFICIUL DE STAT PENTRU INVENȚII ȘI MĂRCI

Strada Ion Ghica nr.5, Sector 3, București - Cod 030044 - ROMÂNIA

Telefon centrală: +40-21-306.08.00/01/02/.../28/29

Telefon Director: +40-21-315.90.66

e-mail: office@osim.ro

Fax: : +40-21-312.38.19

www.osim.ro

Cont OSIM: RO89TREZ7005025XXX000278

Cod fiscal: 4266081

Direcția de Trezorerie și Contabilitate Publică a Municipiului București

DIRECȚIA BREVETE DE INVENȚIE

Serviciul Examinare de Fond: Mecanică

RAPORT DE DOCUMENTARE

CBI nr. a 2012 00164	Data de depozit: 12.03.2012	Data de prioritate
Titlul invenției	INSTALAȚIE PENTRU TRATAREA UNUI COMBUSTIBIL ÎN VEDEREA CREȘTERII PUTERII CALORICE	
Solicitant	ENACHE AUREL, STR.ION MAIORESCU NR.16, BL.33 N1, ET.6, AP.22, PLOIEȘTI, RO	
Clasificarea cererii (Int.Cl.)	F02M27/04 (2006.01)	
Domenii tehnice cercetate (Int.Cl.)	F02M	
Colecții de documente de brevet cercetate	ROMANIA	
Baze de date electronice cercetate	ROPatentSearch ; EPODOC; TXTE	
Literatură non-brevet cercetată	INTERNET	
Documente considerate a fi relevante		

Categoria	Date de identificare a documentelor citate și, unde este cazul, indicarea pasajelor relevante	Relevant față de revendicarea nr.
A	WO2004/008030 A1 (PARISI,Guido, Torino,IT) 22.ianuarie 2004 (22.01.2004) descr. pag 3, rând. 15-25, fig.3a	1 - 5
A	RO121655 B1 (Enache Aurel Ploiești, Luca Liviu Ploiești RO) 29.09.2006 tot documentul	1 - 5
A	RO125778 A0 (Enache Aurel Ploiești, Luca Liviu Ploiești RO) 29.09.2006 tot documentul	1 - 5
A	WO2010131997 A2 (Tuev Serghei Vladimirovici, Tereschenko Gennadij Feodorovich și al. RU) 2010.11.18 tot documentul	1 - 5
A	CN201635873U (QICHUANG HU) 2010.11.17 tot documentul	1 - 5

Documente considerate a fi relevante - continuare		
Categoria	Date de identificare a documentelor și, unde este cazul, indicarea pasajelor relevante	Relevant față de revendicarea nr.
Unitatea invenției (art. 19)		
Observații:		

Data redactării: 02.10.2013

Examinator,
COMANESCU ROMITA



Litere sau semne, conform ST.14, asociate categoriilor de documente citate	
<p>A - Document care definește stadiul general al tehnicii și care nu este considerat de relevanță particulară;</p> <p>D - Document menționat deja în descrierea cererii de brevet de invenție pentru care este efectuată cercetarea documentară;</p> <p>E - Document de brevet de invenție având o dată de depozit sau de prioritate anterioară datei de depozit a cererii în curs de documentare, dar care a fost publicat la sau după data de depozit a acestei cereri, document al cărui conținut ar constitui un stadiu al tehnicii relevant;</p> <p>L - Document care poate pune în discuție data priorității/lor invocată/e sau care este citat pentru stabilirea datei de publicare a altui document citat sau pentru un motiv special (se va indica motivul);</p> <p>O - Document care se referă la o dezvăluire orală, utilizare, expunere, etc;</p>	<p>P - Document publicat la o dată aflată între data de depozit a cererii și data de prioritate invocată;</p> <p>T - Document publicat ulterior datei de depozit sau datei de prioritate a cererii și care nu este în contradicție cu aceasta, citat pentru mai buna înțelegere a principiului sau teoriei care fundamentează invenția;</p> <p>X - document de relevanță particulară; invenția revendicată nu poate fi considerată nouă sau nu poate fi considerată ca implicând o activitate inventivă, când documentul este luat în considerare singur;</p> <p>Y - document de relevanță particulară; invenția revendicată nu poate fi considerată ca implicând o activitate inventivă, când documentul este combinat cu unul sau mai multe alte documente de aceeași categorie, o astfel de combinație fiind evidentă unei persoane de specialitate;</p> <p>& - document care face parte din aceeași familie de brevete de invenție.</p>