

(12) CERERE DE BREVET DE INVENȚIE CORECTATĂ

(15) Informația corectată:

Versiunea corectată nr. 1 (W1A0)  
Coduri INID, cu text corectat: (71), (72)

(48) Corectură menționată în: BOPI nr. 9 din data 30.09.2013

(21) Nr. cerere: a 2013 00151

(22) Data de depozit: 14.02.2013

(41) Data publicării cererii:  
30.08.2013 BOPI Nr. 8/2013

(72) Inventatori:  
• BECEA GRIGORE, NR. 396,  
SAT VALEA VIILOR, SB, RO

(71) Solicitant:  
• BECEA GRIGORE, NR. 396,  
SAT VALEA VIILOR, SB, RO

(54) DISPOZITIV PENTRU EXTRAȚIA ȘI TRANSPORTUL  
PROBELOR DE GAZ

(57) Rezumat:

Invenția se referă la un dispozitiv pentru extracția și transportul unei probe de gaz din fluidul de forare, în timpul săpării unei găuri, pentru determinarea atât a raportului gaz/fluid, cât și a compoziției chimice a gazului. Dispozitivul conform invenției are în componență un tub (1) vertical, prevăzut, înspre capătul inferior, cu un racord (2) lateral, prin care este injectat aerul care antrenează fluidul (3) de forare, în care tubul (1) este parțial imersat, într-o curgere bifazică, turbulentă, ascensională, spre a fi deversat într-un alt tub (4) gros, vertical, prin intermediul unui tub (5) de legătură, orizontal, în partea superioară a tubului (4) gros, fiind montat un racord (6) pentru extragerea amestecului gaz/aer și un plutitor (7) care acționează o supapă (8) pentru admisia aerului proaspăt și reglarea nivelului fluidului.

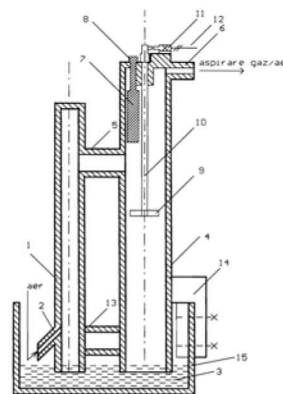


Fig. 1

Revendicări: 3  
Figuri: 3

Cu începere de la data publicării cererii de brevet, cererea asigură, în mod provizoriu, solicitantului, protecția conferită potrivit dispozițiilor art.32 din Legea nr.64/1991, cu excepția cazurilor în care cererea de brevet de invenție a fost respinsă, retrasă sau considerată ca fiind retrasă. Întinderea protecției conferite de cererea de brevet de invenție este determinată de revendicările conținute în cererea publicată în conformitate cu art.23 alin.(1) - (3).

